

Legeringstillägg

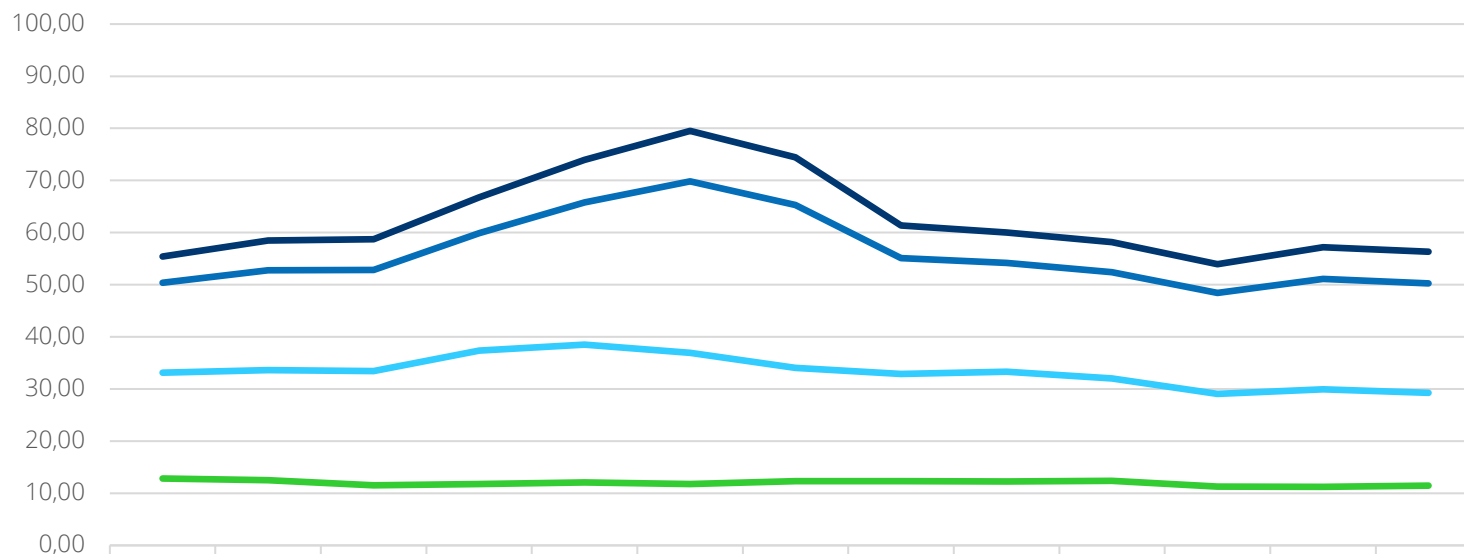
Okt

DIN AISI	1.4301/07 304/304L	1.4541 321	1.4432	1.4305 303	1.4401/04 316/316L	1.4571 316TI	1.4306 304L	1.4435 316L	1.4512 409	1.4542	1.4003
1100 Plåt	25,42	28,10	x	x	43,73	44,42	28,57	0,00	x	x	x
1200 Stång (slipad/dragen)	36,03	39,88	65,41	35,91	58,88	59,23	41,51	67,98	x	28,57	x
1300 Stång (varmvalsad)	32,07	35,45	58,30	31,95	52,35	52,70	36,96	60,52	x	x	x
1400 Svetsade rör	29,27	32,53	56,31	x	50,25	51,07	32,76	57,37	10,81	x	11,46
1500 Ämnesrör	42,68	43,84	75,32	x	65,65	65,76	43,14	75,32	x	x	x
1600 Plåtrördelar*	70%	70%	95%	x	95%	95%	70%	95%	x	x	x
1700 Gängrördelar*	70%	70%	95%	x	95%	95%	70%	95%	x	x	x
1800 Rostfri fläns*	70%	70%	95%	x	95%	95%	70%	95%	x	x	x
1900 Sömlösa rör	47,81	47,81	83,72	x	72,99	73,11	48,04	83,72	x	x	x
2500 Svetsade efterkalldr.	33,35	36,41	x	x	56,93	57,65	x	x	x	x	x

*SEK/KG (där annat inte anges) respektive procent av NETTO-pris

Utveckling svetsade rör

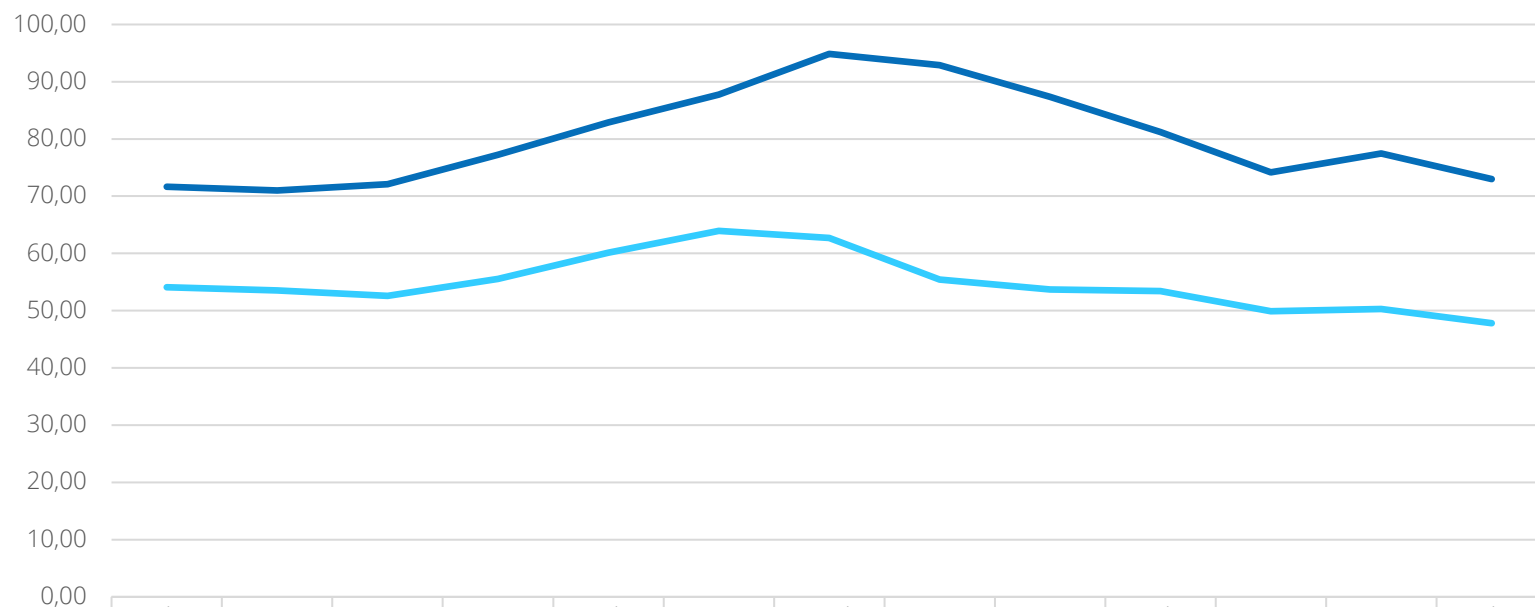
SEK/KG



	Okt	Nov	Dec	Jan	Feb	Mars	April	Maj	Juni	Juli	Aug	Sep	Okt
EN1.4301/7	33,13	33,63	33,43	37,34	38,51	36,92	34,07	32,86	33,32	32,01	29,06	29,93	29,27
EN1.4404	50,35	52,75	52,82	59,92	65,76	69,83	65,31	55,11	54,17	52,38	48,43	51,11	50,25
EN1.4432	55,40	58,47	58,70	66,74	73,98	79,51	74,45	61,39	60,00	58,20	53,94	57,18	56,31
EN1.4003	12,83	12,53	11,54	11,74	12,05	11,79	12,30	12,32	12,23	12,37	11,25	11,23	11,46

Utveckling sömlösa rör

SEK/KG



	Okt	Nov	Dec	Jan	Feb	Mars	April	Maj	Juni	Juli	Aug	Sep	Okt
EN1.4301	54,08	53,52	52,60	55,56	60,13	63,94	62,72	55,45	53,71	53,44	49,92	50,27	47,81
EN1.4404	71,63	71,00	72,09	77,25	82,87	87,74	94,86	92,88	87,38	81,21	74,14	77,45	72,99