

# Legeringstillägg

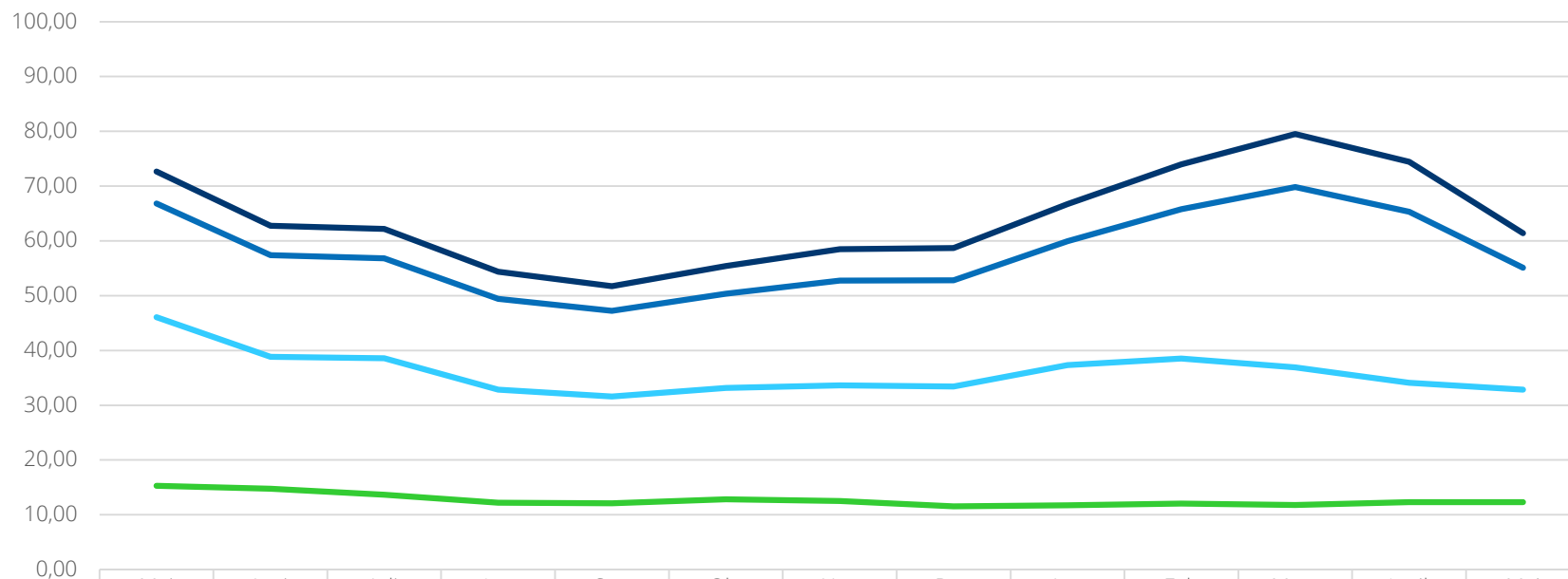
Maj

DIN AISI	1.4301/07 304/304L	1.4541 321	1.4432	1.4305 303	1.4401/04 316/316L	1.4571 316TI	1.4306 304L	1.4435 316L	1.4512 409	1.4542	1.4003
1100 Plåt	28,59	31,75			47,89	48,83	32,14				
1200 Stång (slipad/dragen)	40,62	45,01	70,46	40,45	63,67	64,30	46,72	73,42		31,43	
1300 Stång (varmvalsad)	36,11	40,05	62,76	36,00	56,59	57,22	41,65	65,32			
1400 Svetsade rör	32,86	36,74	61,39	x	55,11	56,14	36,85	62,87	11,75	x	12,32
1500 Ämnesrör	49,52	50,66	96,53	x	83,52	83,64	49,98	96,53			
1600 Plåtrördelar*	80%	80%	106%		106%	106%	80%	106%			
1700 Gångrördelar*	80%	80%	106%		106%	106%	80%	106%			
1800 Rostfri fläns*	80%	80%	106%		106%	106%	80%	106%			
1900 Sömlösa rör	55,45	55,45	107,25	x	92,88	92,99	55,68	107,25			
2500 Svetsade efterkalldr.	37,42	41,08	x	x	62,41	63,33					

\*SEK/KG (där annat inte anges) respektive procent av NETTO-pris

# Utveckling svetsade rör

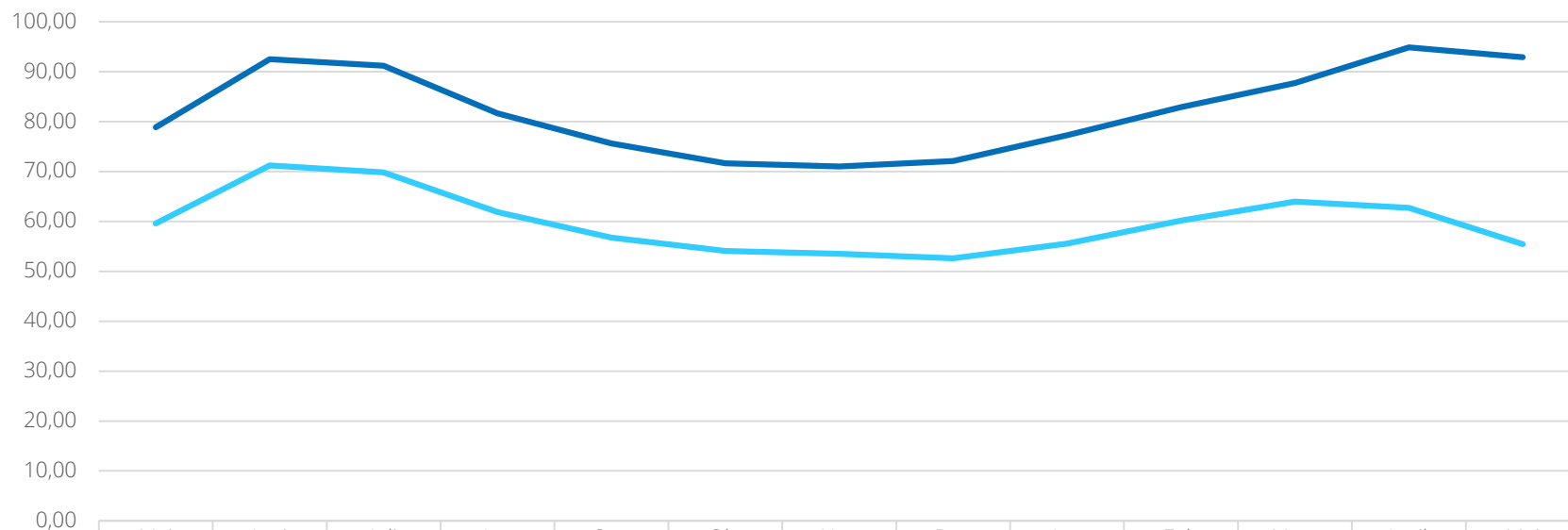
SEK/KG



	Maj	Juni	Juli	Aug	Sep	Okt	Nov	Dec	Jan	Feb	Mars	April	Maj
EN1.4301/7	46,07	38,82	38,56	32,82	31,59	33,13	33,63	33,43	37,34	38,51	36,92	34,07	32,86
EN1.4404	66,80	57,39	56,81	49,44	47,23	50,35	52,75	52,82	59,92	65,76	69,83	65,31	55,11
EN1.4432	72,66	62,77	62,18	54,39	51,73	55,40	58,47	58,70	66,74	73,98	79,51	74,45	61,39
EN1.4003	15,29	14,77	13,64	12,20	12,10	12,83	12,53	11,54	11,74	12,05	11,79	12,30	12,32

# Utveckling sömlösa rör

SEK/KG



	Maj	Juni	Juli	Aug	Sep	Okt	Nov	Dec	Jan	Feb	Mars	April	Maj
EN1.4301	59,57	71,21	69,81	61,86	56,76	54,08	53,52	52,60	55,56	60,13	63,94	62,72	55,45
EN1.4404	78,84	92,52	91,18	81,64	75,61	71,63	71,00	72,09	77,25	82,87	87,74	94,86	92,88