

Gällande legeringstillägg Oktober 2008

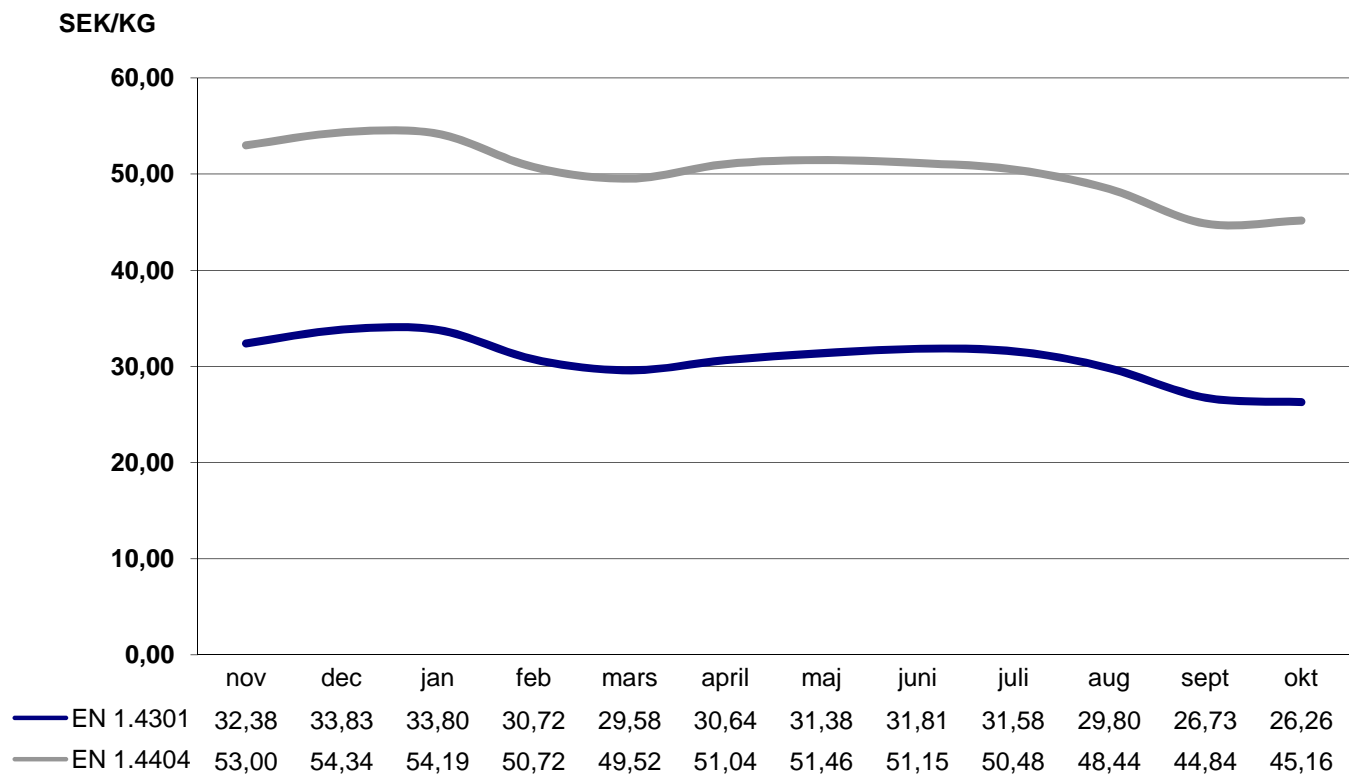
SEK/KG RESP % AV NETTOPRIS

Kvalitet/Produkt	EN	1.4301/07	1.4541	1.4432	1.4305	1.4401/04	1.4571	1.4306	1.4435	1.4512	1.4542
	Aisi	304(H)	321		303	316/316L	316Ti	304L	316L	409	
		15	20	25	30	35	40	45	50	1	11
1100 Plåt		15,12	16,47	x	x	28,78	28,78	16,57	32,85	5,82	x
1200 Stång,slipad/dragen		20,83	23,16	42,64	20,83	38,76	39,05	23,64	44,09	x	16,57
1300 Stång, varmvalsad		18,60	20,54	37,89	18,60	34,40	34,69	21,03	39,15	x	x
1400 Svetsade rör		17,35	18,99	35,60	x	33,04	33,14	18,99	37,69	6,40	x
1500 Ämnesrör		23,64	23,64	46,22	x	40,60	40,60	23,64	46,22	x	x
1600 Svetsade rördelar *)		51%	51%	77%	x	77%	77%	51%	77%	x	x
1700 Gångade rördelar *)		51%	51%	77%	x	77%	77%	51%	77%	x	x
1800 Rostfria flänsar *)		51%	51%	77%	x	77%	77%	51%	77%	x	x
1900 Sömlösa rör		26,26	26,26	51,36	x	45,16	45,16	26,26	51,36	x	x

Kr/kg (där annat ej anges)

*) På nettopriset

Legeringstillägg - utveckling sömlösa rör



Legeringstillägg - utveckling svetsade rör

