

Gældende legeringstillæg oktober 2011- DKK/KG eller procent af NETTO-pris

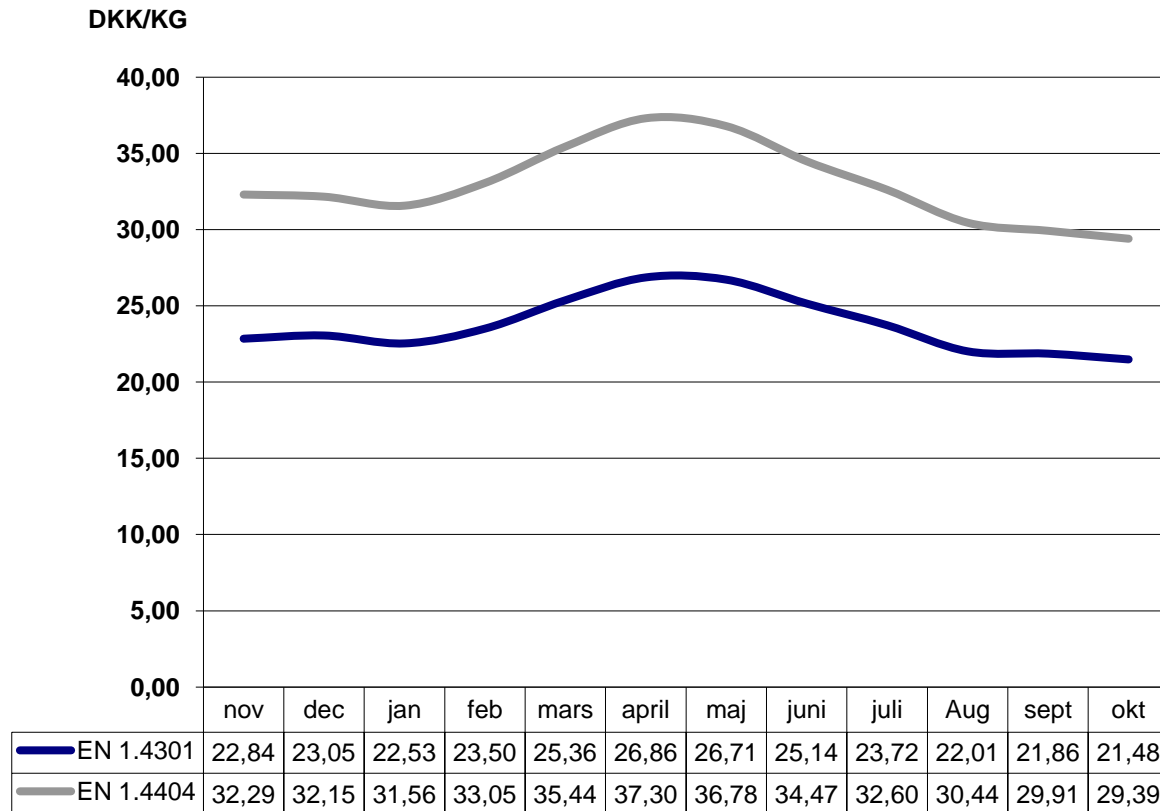


Kvalitet	EN	1.4301/07	1.4541	1.4432	1.4305	1.4401/04	1.4571	1.4306	1.4435	1.4512	1.4542	1.4439	1.4462
	Aisi	304/304L	321		303	316/316L	316Ti	304L	316L	409			
Produkt		305/315	325	340	300	330/335	360	310	350	105	365	320	400
1100 Plade		11,26	12,61	X	X	17,23	17,31	12,53	19,47	X	X	32,30	X
1200 Stang slebet/tr		15,44	17,61	25,36	15,44	23,50	23,80	17,98	26,63	X	11,49	X	18,13
1300 Stang varmvalset		13,73	15,67	22,53	13,73	20,89	21,19	15,96	23,65	X	X	X	16,11
1400 Svejste rør		12,98	14,47	21,56	X	19,84	19,84	14,40	22,38	3,66	X	37,08	15,74
1500 Emnerør		19,32	21,56	29,91	X	26,48	26,48	19,32	29,91	X	X	49,31	X
1600 Plade rørdele *)		47%	47%	56%	X	56%	56%	47%	56%	X	X	X	X
1700 Fittings *)		47%	47%	56%	X	56%	56%	47%	56%	X	X	X	X
1800 Rustfri flanger *)		47%	47%	56%	X	56%	56%	47%	56%	X	X	X	X
1900 Sømløse rør		21,48	21,48	33,27	X	29,39	29,39	21,48	33,27	X	X	54,83	22,08

Dkk/kg (hvis andet ikke er angivet)

*) Af nettopris

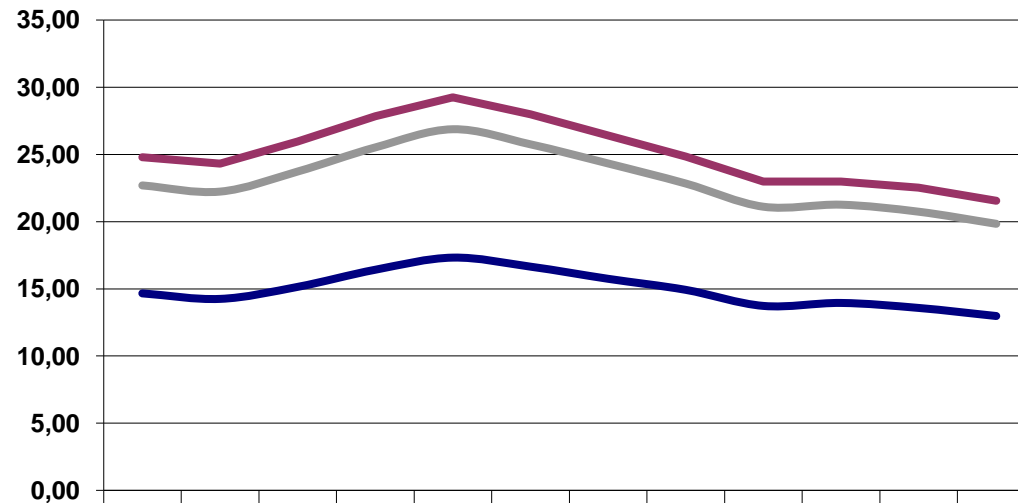
Legeringstillägg - utveckling sömlösa rör



Legeringstillägg - utveckling svetsade rör



SEK/KG



	nov	dec	jan	feb	mars	april	maj	juni	juli	aug	sept	okt
EN 1.4301/07	14,66	14,25	15,14	16,41	17,31	16,64	15,74	14,92	13,73	13,95	13,58	12,98
EN 1.4404	22,69	22,23	23,72	25,51	26,86	25,74	24,32	22,83	21,11	21,26	20,74	19,84
EN 1.4432	24,78	24,32	25,96	27,83	29,24	27,98	26,41	24,84	22,98	22,98	22,53	21,56