

# Gällande legeringstillägg november 2009

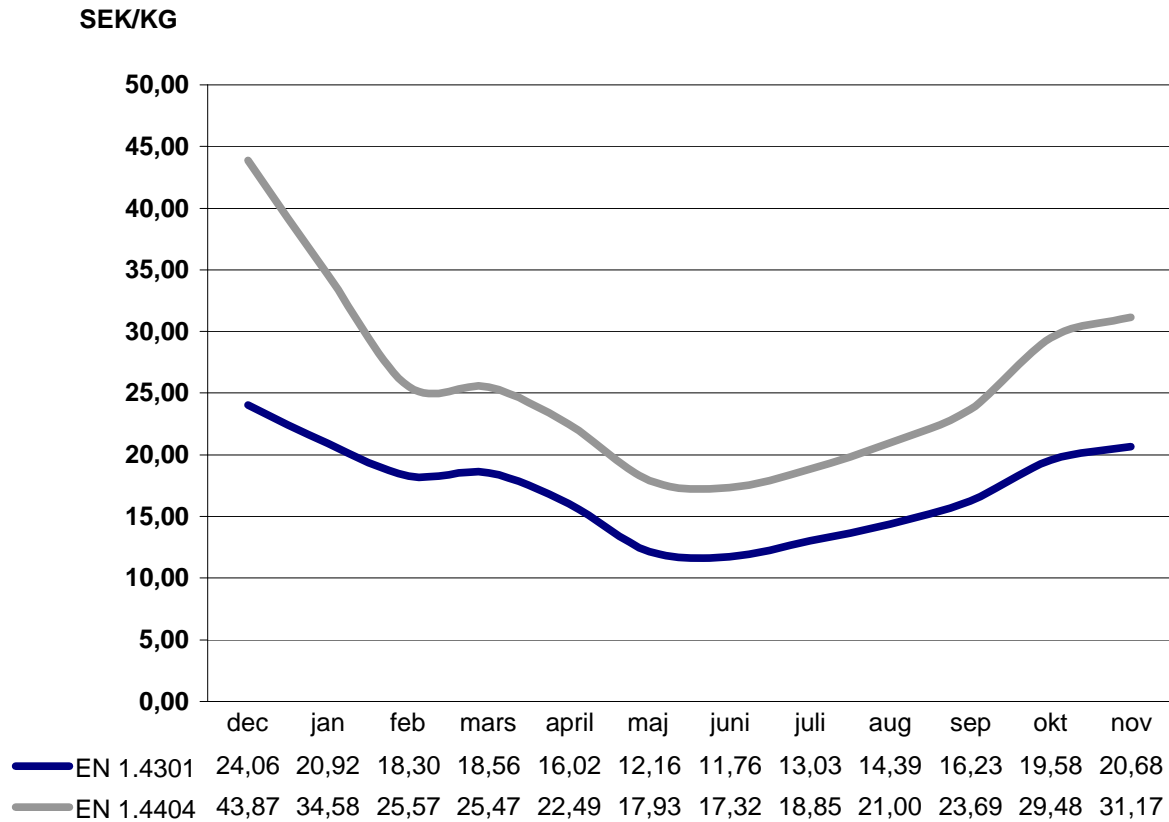
## SEK/KG RESP % AV NETTOPRIS

Kvalitet/Produkt	EN	1.4301/07	1.4541	1.4432	1.4305	1.4401/04	1.4571	1.4306	1.4435	1.4512	1.4542
	Aisi	304(H)	321		303	316/316L	316Ti	304L	316L	409	
		15	20	25	30	35	40	45	50	1	11
1100 Plåt		11,01	12,36	x	x	17,66	17,66	12,36	20,05	X	x
1200 Stång,slipad/dragen		14,86	17,14	25,46	14,86	23,48	23,90	17,46	26,81	x	10,08
1300 Stång, varmvalsad		13,20	15,27	22,65	13,20	20,88	21,30	15,59	23,90	x	x
1400 Svetsade rör		12,57	14,13	20,90	x	20,26	20,16	14,13	22,96	3,01	x
1500 Ämnesrör		18,70	21,09	32,11	x	28,05	28,05	18,70	32,11	x	x
1600 Svetsade rördelar *)		36%	36%	45%	x	45%	45%	36%	45%	x	x
1700 Gängade rördelar *)		36%	36%	45%	x	45%	45%	36%	45%	x	x
1800 Rostfria flänsar *)		36%	36%	45%	x	45%	45%	36%	45%	x	x
1900 Sömlösa rör		20,68	20,68	35,74	x	31,17	31,17	20,68	35,74	x	x

Kr/kg (där annat ej anges)

\*) På nettopriset

# Legeringstillägg - utveckling sömlösa rör



# Legeringstillägg - utveckling svetsade rör

