

Gällande legeringstillägg mars 2010

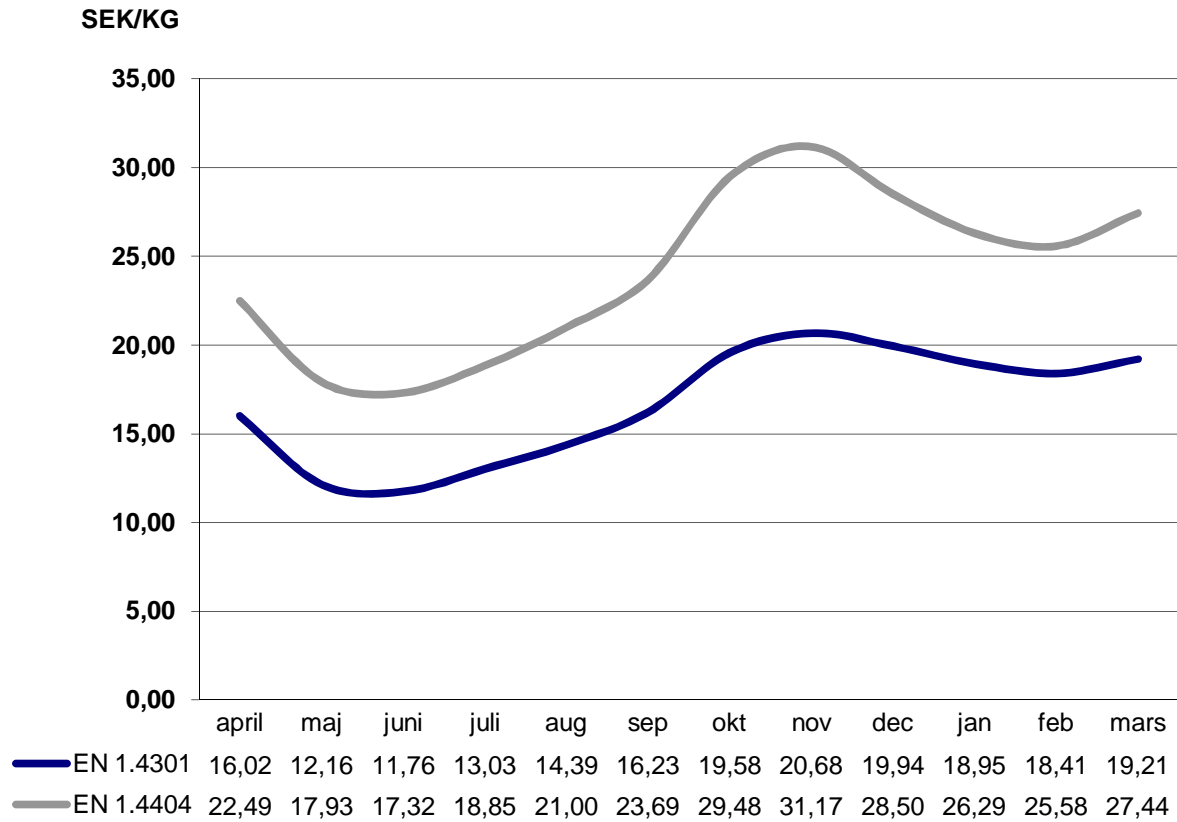
SEK/KG RESP % AV NETTOPRIS

Kvalitet/Produkt	EN	1.4301/07	1.4541	1.4432	1.4305	1.4401/04	1.4571	1.4306	1.4435	1.4512	1.4542
	AISI	304(H)	321		303	316/316L	316Ti	304L	316L	409	
		15	20	25	30	35	40	45	50	1	11
1100 Plåt		11,76	13,13	x	x	19,60	19,60	13,23	22,34	X	x
1200 Stång,slipad/dragen		16,17	18,72	28,91	16,17	26,56	26,95	19,01	30,38	x	11,47
1300 Stång, varmvalsad		14,41	16,56	25,77	14,41	23,62	24,01	16,95	26,95	x	x
1400 Svetsade rör		13,52	15,09	24,79	x	22,44	22,44	15,09	25,58	3,14	x
1500 Ämnesrör		17,35	19,80	28,13	x	24,70	24,70	17,35	28,13	x	x
1600 Svetsade rördelar *)		41%	41%	54%	x	54%	54%	41%	54%	x	x
1700 Gängade rördelar *)		41%	41%	54%	x	54%	54%	41%	54%	x	x
1800 Rostfria flänsar *)		41%	41%	54%	x	54%	54%	41%	54%	x	x
1900 Sömlösa rör		19,21	19,21	31,26	x	27,44	27,44	19,21	31,26	x	x

Kr/kg (där annat ej anges)

*) På nettopriset

Legeringstillägg - utveckling sömlösa rör



Legeringstillägg - utveckling svetsade rör

