

Gällande legeringstillägg Mars 2008

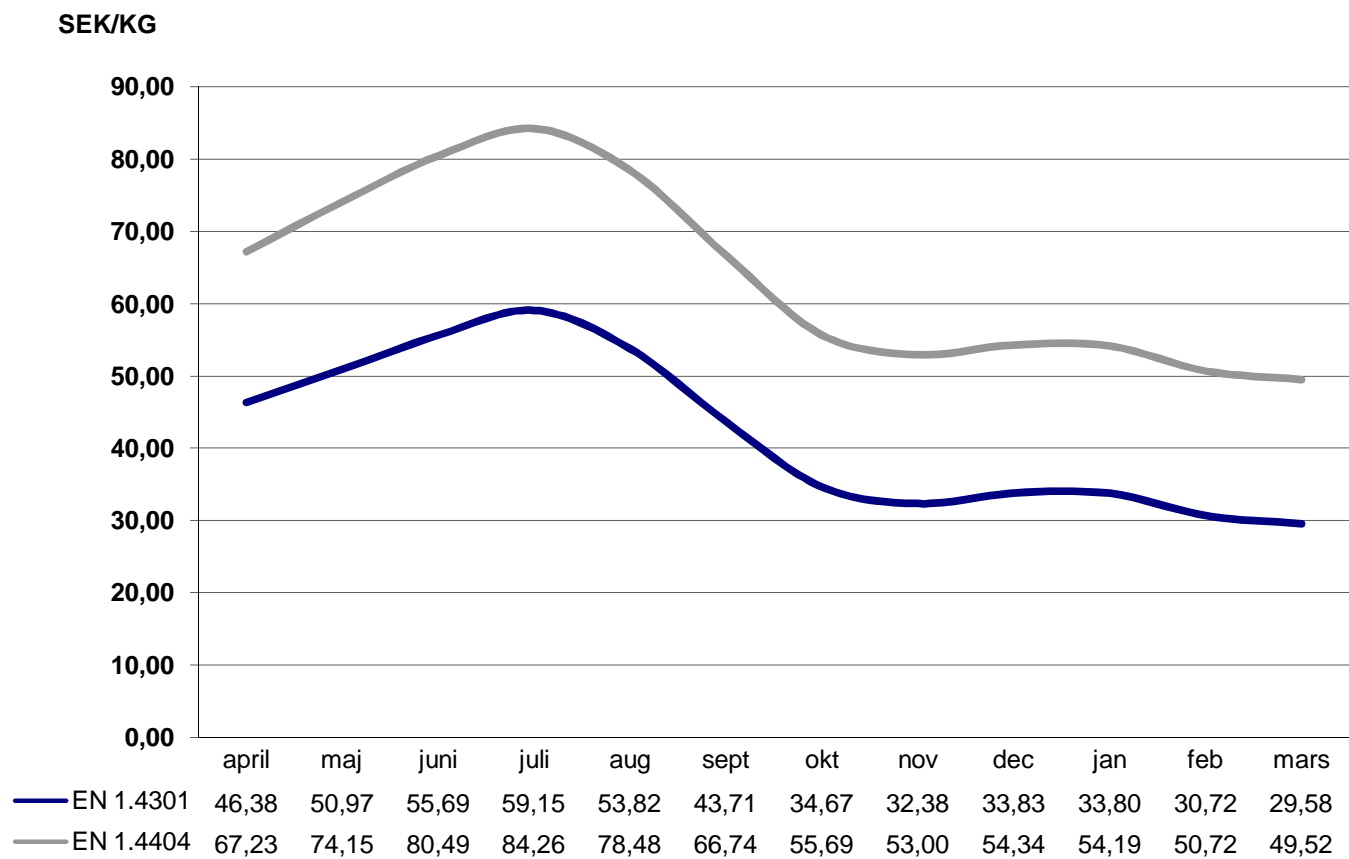
SEK/KG RESP % AV NETTOPRIS

Kvalitet/Produkt	EN	1.4301/07	1.4541	1.4432	1.4305	1.4401/04	1.4571	1.4306	1.4435	1.4512	1.4542
	Aisi	304(H)	321		303	316/316L	316Ti	304L	316L	409	
		15	20	25	30	35	40	45	50	1	11
1100 Plåt		16,35	18,62	x	x	30,90	31,00	18,52	35,72	3,01	x
1200 Stång,slipad/dragen		22,40	25,80	46,40	22,40	41,96	42,34	26,55	48,38	x	15,21
1300 Stång, varmvalsad		19,94	22,96	41,20	19,94	37,23	37,61	23,63	43,09	x	x
1400 Svetsade rör		18,81	21,36	38,63	x	35,44	35,53	21,26	41,01	3,50	x
1500 Ämnesrör		26,55	26,55	51,50	x	44,51	44,51	26,55	51,50	x	x
1600 Svetsade rördelar *)		55%	55%	84%	x	84%	84%	55%	84%	x	x
1700 Gängade rördelar *)		55%	55%	84%	x	84%	84%	55%	84%	x	x
1800 Rostfria flänsar *)		55%	55%	84%	x	84%	84%	55%	84%	x	x
1900 Sömlösa rör		29,58	29,58	57,17	x	49,52	49,52	29,58	57,17	x	x

Kr/kg (där annat ej anges)

*) På nettopriset

Legeringstillägg - utveckling sömlösa rör



Legeringstillägg - utveckling svetsade rör

