

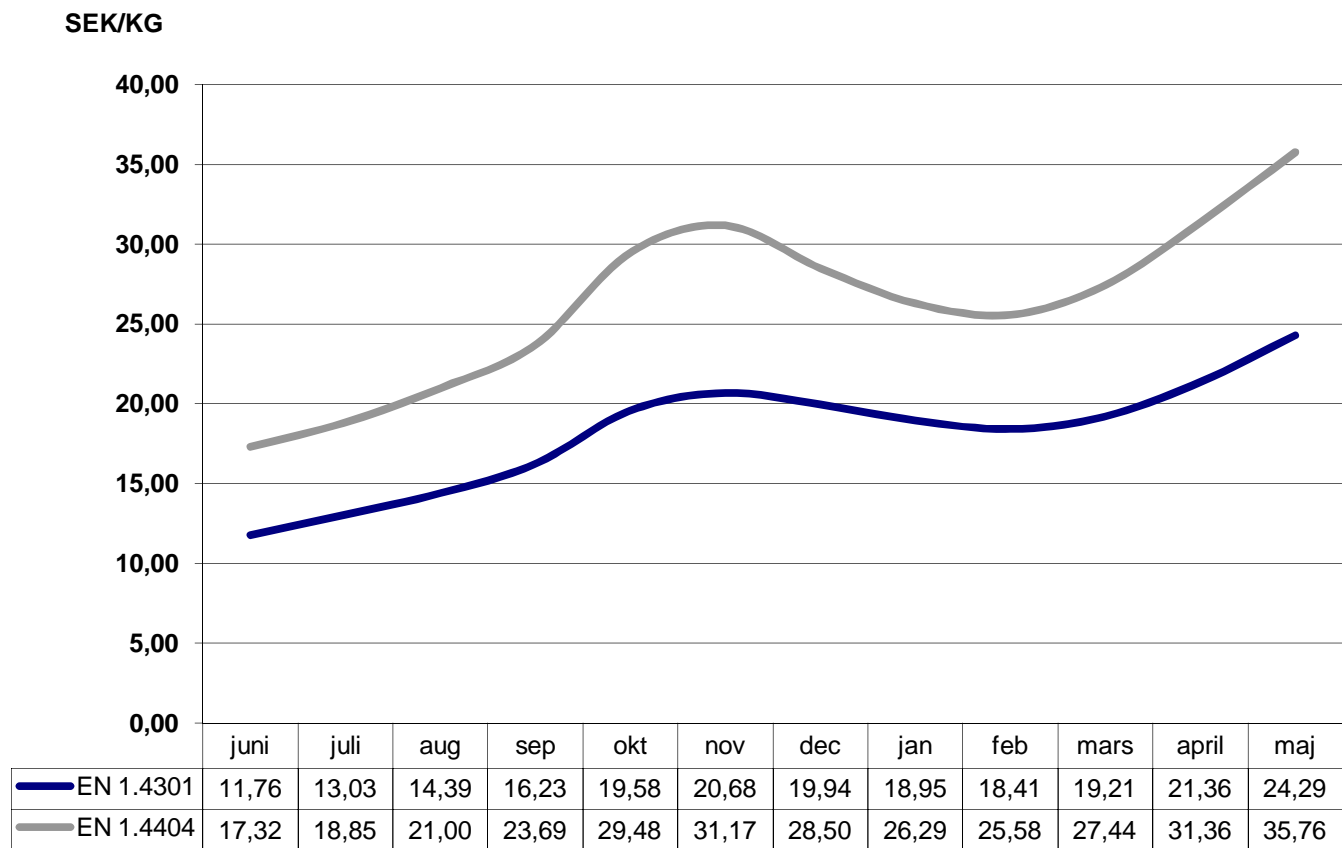
GÄLLANDE LEGERINGSTILLÄGG MAJ 2010 - SEK/KG resp. procent av NETTO-pris

Kvalitet	EN	1.4301/07	1.4541	1.4432	1.4305	1.4401/04	1.4571	1.4306	1.4435	1.4512	1.4542
	AISI	304/304L	321		303	316/316L	316Ti	304L	316L	409	
Produkt		305/315	325	340	300	330/335	360	310	350	105	365
1100 Plåt		17,35	19,47	x	x	27,47	27,47	19,47	31,23	X	x
1200 Stång,slipad/dragen		23,91	27,38	40,58	23,91	37,50	37,89	28,05	42,71	x	16,68
1300 Stång, varmvalsad		21,30	24,29	36,05	21,30	33,35	33,74	24,97	37,89	x	x
1400 Svetsade rör		19,86	22,27	34,51	x	31,52	31,52	22,36	35,86	4,53	x
1500 Ämnesrör		21,88	25,35	36,82	x	32,20	32,20	21,88	36,82	x	x
1600 Plåtrördelar *)		59%	59%	73%	x	73%	73%	59%	73%	x	x
1700 Gångrördelar *)		59%	59%	73%	x	73%	73%	59%	73%	x	x
1800 Rostfri fläns *)		59%	59%	73%	x	73%	73%	59%	73%	x	x
1900 Sömlösa rör		24,29	24,29	40,87	x	35,76	35,76	24,29	40,87	x	x

Kr/kg (där annat ej anges)

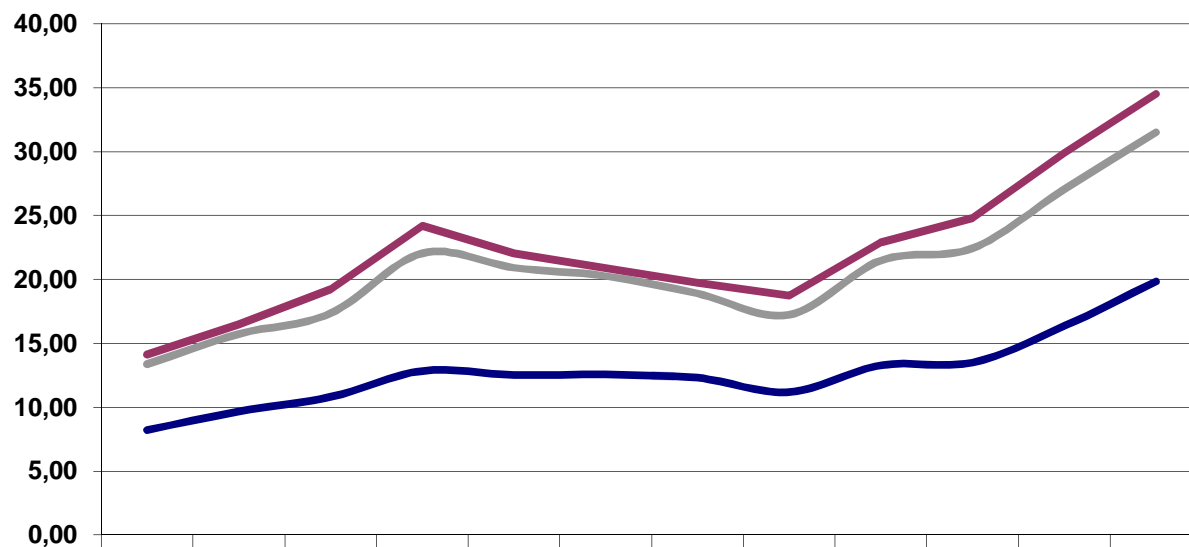
*) På nettopriset

Legeringstillägg - utveckling sömlösa rör



Legeringstillägg - utveckling svetsade rör

SEK/KG



	juni	juli	aug	sep	okt	nov	dec	jan	feb	mars	april	maj
EN 1.4301/07	8,23	9,69	10,82	12,86	12,55	12,57	12,32	11,21	13,30	13,52	16,37	19,86
EN 1.4404	13,36	15,72	17,33	22,05	20,91	20,26	18,90	17,22	21,48	22,44	27,05	31,52
EN 1.4432	14,13	16,48	19,26	24,18	22,02	20,90	19,76	18,75	22,89	24,79	29,89	34,51