

Gällande legeringstillägg Maj 2008

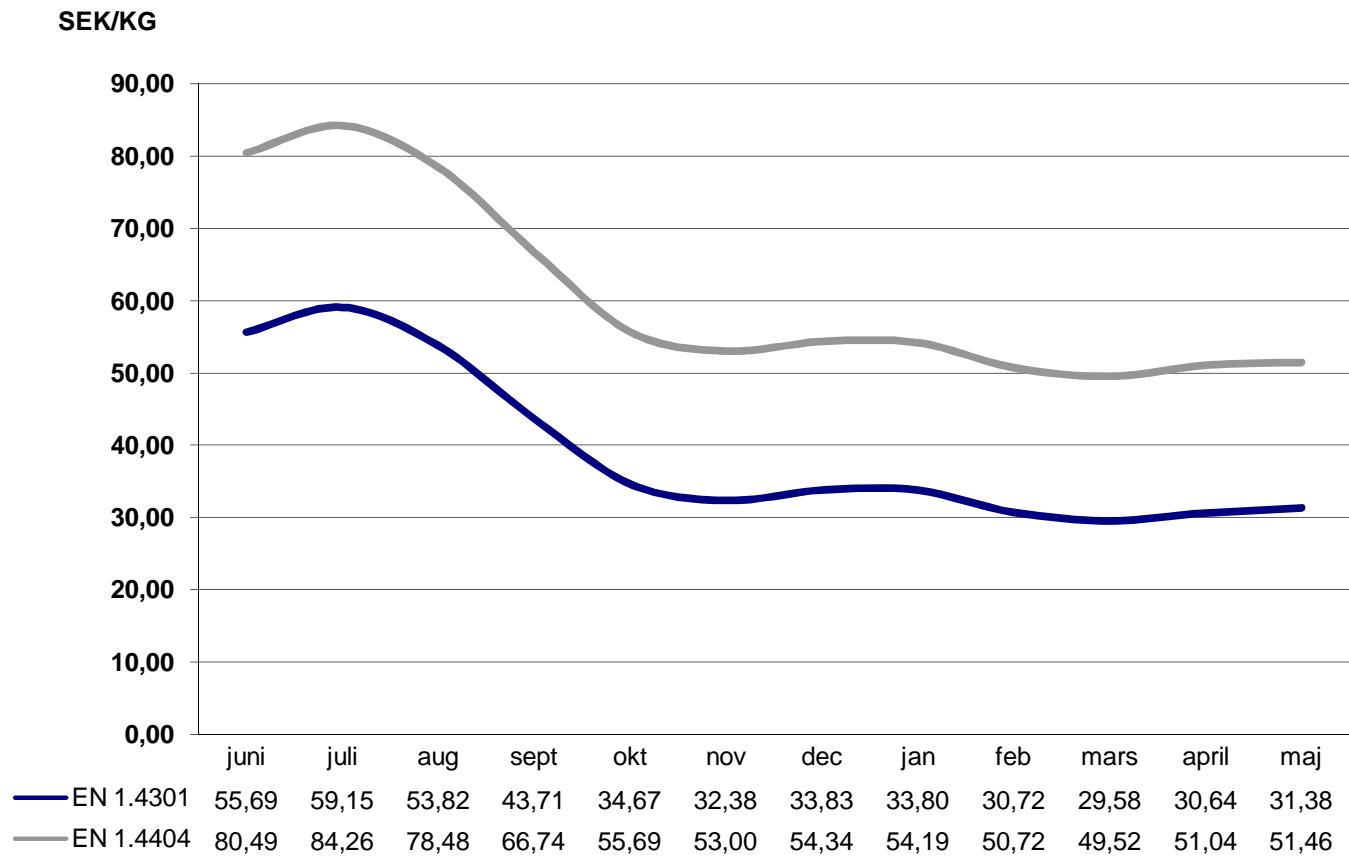
SEK/KG RESP % AV NETTOPRIS

Kvalitet/Produkt	EN	1.4301/07	1.4541	1.4432	1.4305	1.4401/04	1.4571	1.4306	1.4435	1.4512	1.4542
	Aisi	304(H)	321		303	316/316L	316Ti	304L	316L	409	
		15	20	25	30	35	40	45	50	1	11
1100 Plåt		17,75	19,99	x	x	31,48	31,57	19,89	36,05	4,12	x
1200 Stång,slipad/dragen		23,35	26,71	46,70	23,35	42,40	42,68	27,55	48,75	x	16,06
1300 Stång, varmvalsad		20,73	23,82	41,47	20,73	37,64	37,92	24,56	43,34	x	x
1400 Svetsade rör		20,36	22,88	39,47	x	36,15	36,24	22,79	41,38	4,76	x
1500 Ämnesrör		28,30	28,30	53,42	x	46,33	46,33	28,30	53,42	x	x
1600 Svetsade rördelar *)		61%	61%	85%	x	85%	85%	61%	85%	x	x
1700 Gängade rördelar *)		61%	61%	85%	x	85%	85%	61%	85%	x	x
1800 Rostfria flänsar *)		61%	61%	85%	x	85%	85%	61%	85%	x	x
1900 Sömlösa rör		31,38	31,38	59,40	x	51,46	51,46	31,38	59,40	x	x

Kr/kg (där annat ej anges)

*) På nettopriset

Legeringstillägg - utveckling sömlösa rör



Legeringstillägg - utveckling svetsade rör

