

# Gällande legeringstillägg Juni 2009

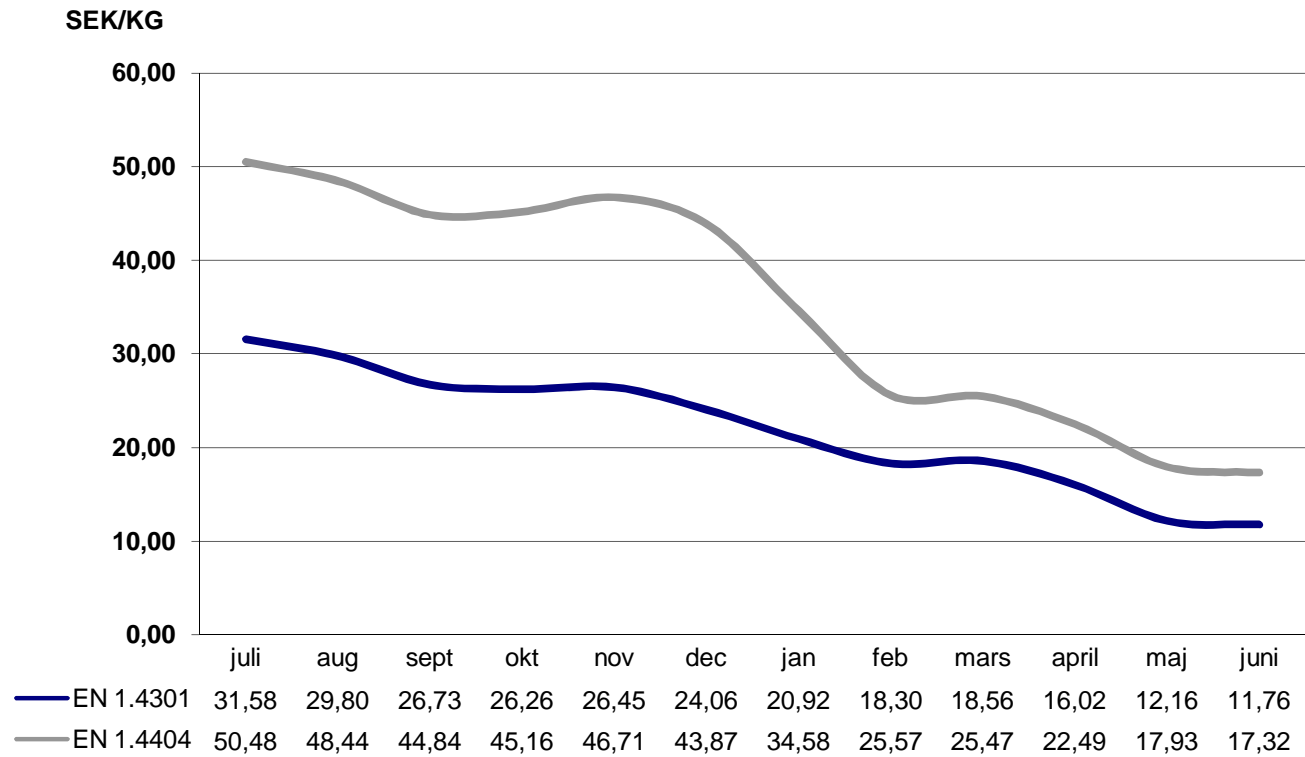
## SEK/KG RESP % AV NETTOPRIS

| Kvalitet/Produkt          | EN   | 1.4301/07 | 1.4541 | 1.4432 | 1.4305 | 1.4401/04 | 1.4571 | 1.4306 | 1.4435 | 1.4512 | 1.4542 |
|---------------------------|------|-----------|--------|--------|--------|-----------|--------|--------|--------|--------|--------|
|                           | Aisi | 304(H)    | 321    |        | 303    | 316/316L  | 316Ti  | 304L   | 316L   | 409    |        |
|                           |      | 15        | 20     | 25     | 30     | 35        | 40     | 45     | 50     | 1      | 11     |
| 1100 Plåt                 |      | 7,16      | 8,02   | x      | x      | 11,65     | 11,65  | 8,02   | 13,26  | X      | x      |
| 1200 Stång,slipad/dragen  |      | 10,16     | 11,97  | 17,75  | 10,16  | 16,36     | 16,89  | 11,97  | 18,71  | x      | 7,06   |
| 1300 Stång, varmvalsad    |      | 9,09      | 10,69  | 15,82  | 9,09   | 14,54     | 14,97  | 10,69  | 16,57  | x      | x      |
| 1400 Svetsade rör         |      | 8,23      | 9,19   | 14,13  | x      | 13,36     | 13,36  | 9,19   | 15,18  | 2,14   | x      |
| 1500 Ämnesrör             |      | 10,58     | 12,40  | 17,64  | x      | 15,50     | 15,50  | 10,58  | 17,64  | x      | x      |
| 1600 Svetsade rördelar *) |      | 24%       | 24%    | 31%    | x      | 31%       | 31%    | 24%    | 31%    | x      | x      |
| 1700 Gängade rördelar *)  |      | 24%       | 24%    | 31%    | x      | 31%       | 31%    | 24%    | 31%    | x      | x      |
| 1800 Rostfria flänsar *)  |      | 24%       | 24%    | 31%    | x      | 31%       | 31%    | 24%    | 31%    | x      | x      |
| 1900 Sömlösa rör          |      | 11,76     | 11,76  | 19,56  | x      | 17,32     | 17,32  | 11,76  | 19,56  | x      | x      |

Kr/kg (där annat ej anges)

\*) På nettopriset

# Legeringstillägg - utveckling sömlösa rör



# Legeringstillägg - utveckling svetsade rör

