

Gällande legeringstillägg Juni 2008

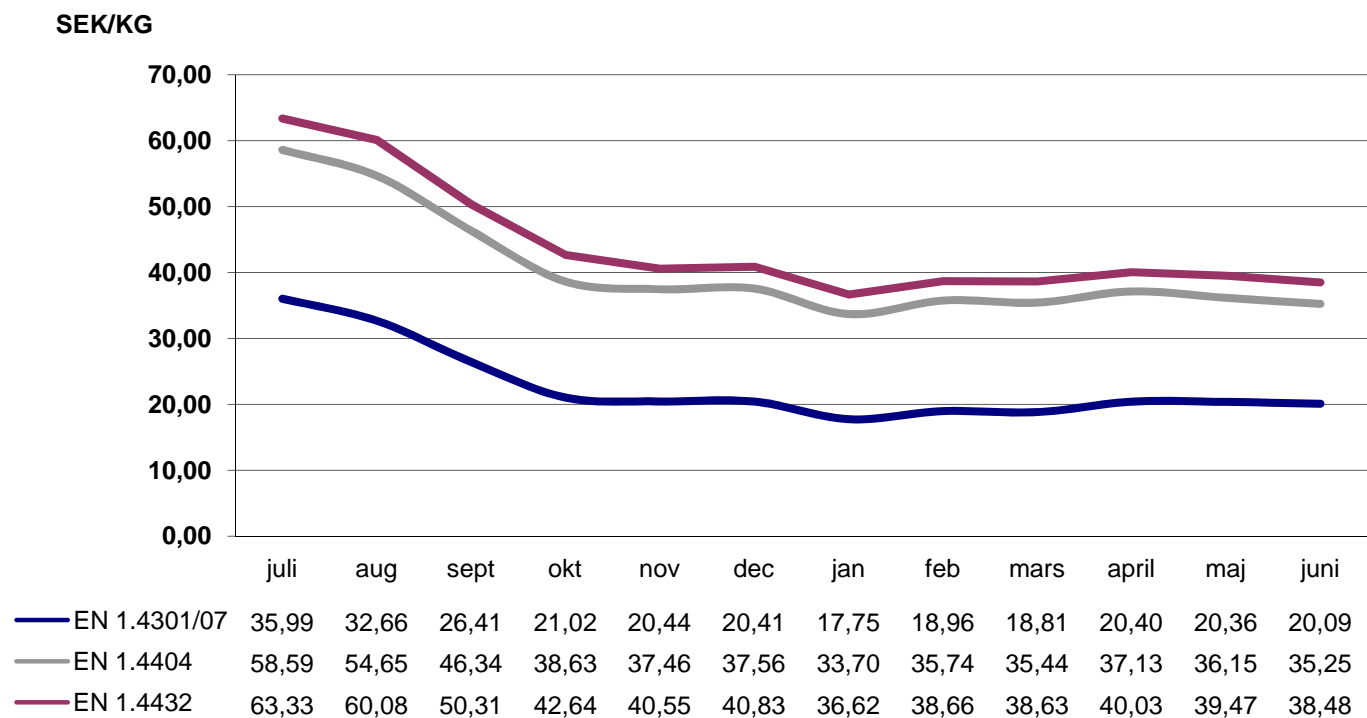
SEK/KG RESP % AV NETTOPRIS

Kvalitet/Produkt	EN	1.4301/07	1.4541	1.4432	1.4305	1.4401/04	1.4571	1.4306	1.4435	1.4512	1.4542
	Aisi	304(H)	321		303	316/316L	316Ti	304L	316L	409	
		15	20	25	30	35	40	45	50	1	11
1100 Plåt		17,48	19,53	x	x	30,69	30,69	19,44	34,97	4,92	x
1200 Stång,slipad/dragen		23,34	26,41	45,57	23,34	41,48	41,76	27,25	47,52	x	16,65
1300 Stång, varmvalsad		20,74	23,53	40,55	20,74	36,83	37,20	24,27	42,22	x	x
1400 Svetsade rör		20,09	22,41	38,48	x	35,25	35,25	22,32	40,18	5,67	x
1500 Ämnesrör		28,64	28,64	52,92	x	46,04	46,04	28,64	52,92	x	x
1600 Svetsade rördelar *)		60%	60%	83%	x	83%	83%	60%	83%	x	x
1700 Gångade rördelar *)		60%	60%	83%	x	83%	83%	60%	83%	x	x
1800 Rostfria flänsar *)		60%	60%	83%	x	83%	83%	60%	83%	x	x
1900 Sömlösa rör		31,81	31,81	58,78	x	51,15	51,15	31,81	58,78	x	x

Kr/kg (där annat ej anges)

*) På nettopriset

Legeringstillägg - utveckling svetsade rör



Legeringstillägg - utveckling sömlösa rör

