

## Gældende legeringstillæg juli 2011- DKK/KG eller procent af NETTO-pris

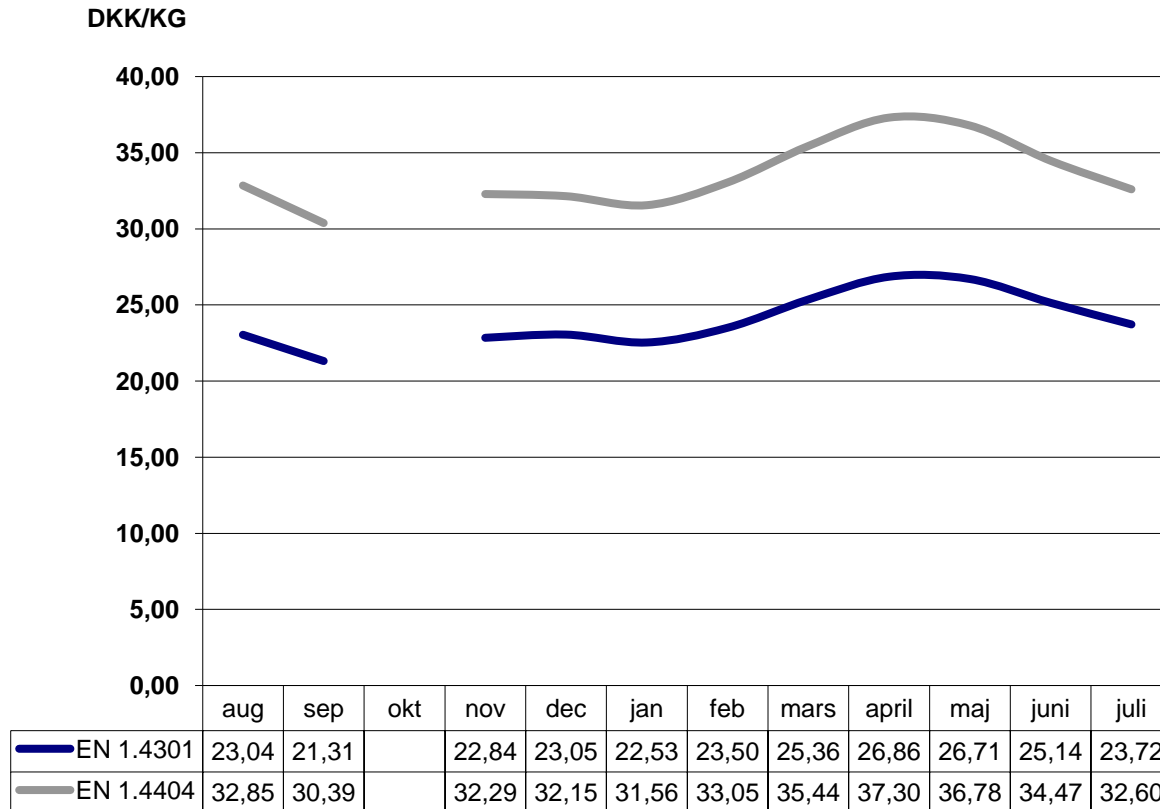


Kvalitet	EN	1.4301/07	1.4541	1.4432	1.4305	1.4401/04	1.4571	1.4306	1.4435	1.4512	1.4542	1.4439	1.4462
	Aisi	304/304L	321		303	316/316L	316Ti	304L	316L	409			
Produkt		305/315	325	340	300	330/335	360	310	350	105	365	320	400
1100 Plade		11,94	13,28	X	X	18,35	18,43	13,28	20,74	X	X	34,32	X
1200 Stang slebet/tr		16,49	18,65	27,08	16,49	25,07	25,36	19,17	28,35	X	12,23	X	19,55
1300 Stang varmvalset		14,62	16,64	24,02	14,62	22,31	22,53	17,01	25,21	X	X	X	17,38
1400 Svejste rør		13,73	15,29	22,98	X	21,11	21,11	15,22	23,80	3,88	X	39,46	16,86
1500 Emnerør		21,34	23,65	33,27	X	29,32	29,32	21,34	33,27	X	X	55,13	X
1600 Plade rørdele *)		50%	50%	59%	X	59%	59%	50%	59%	X	X	X	X
1700 Fittings *)		50%	50%	59%	X	59%	59%	50%	59%	X	X	X	X
1800 Rustfri flanger *)		50%	50%	59%	X	59%	59%	50%	59%	X	X	X	X
1900 Sømløse rør		23,72	23,72	36,93	X	32,60	32,60	23,72	36,93	X	X	61,25	24,39

Dkk/kg (hvis andet ikke er angivet)

\*) Af nettopris

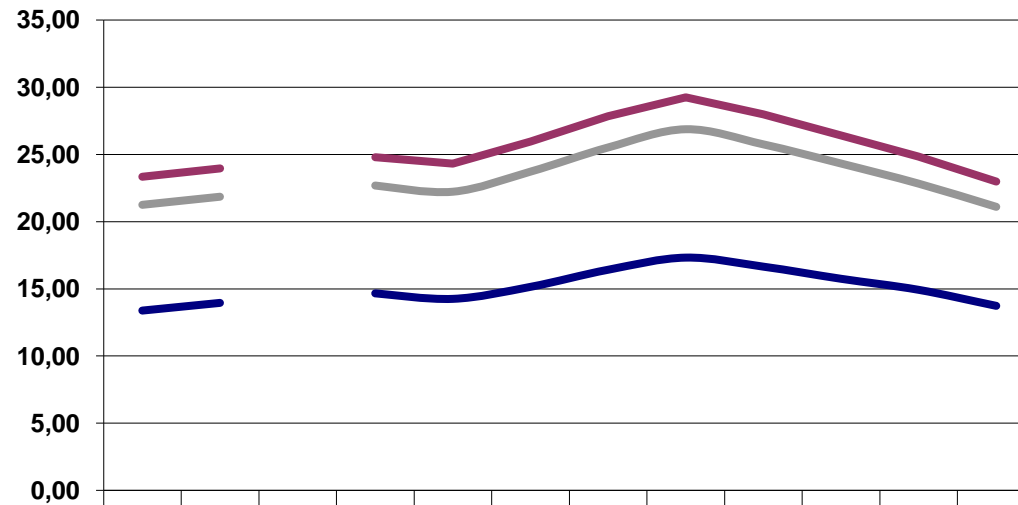
# Legeringstillägg - utveckling sömlösa rör



# Legeringstillägg - utveckling svetsade rör



SEK/KG



	aug	sep	okt	nov	dec	jan	feb	mars	april	maj	juni	juli
EN 1.4301/07	13,38	13,95		14,66	14,25	15,14	16,41	17,31	16,64	15,74	14,92	13,73
EN 1.4404	21,26	21,86		22,69	22,23	23,72	25,51	26,86	25,74	24,32	22,83	21,11
EN 1.4432	23,34	23,95		24,78	24,32	25,96	27,83	29,24	27,98	26,41	24,84	22,98