

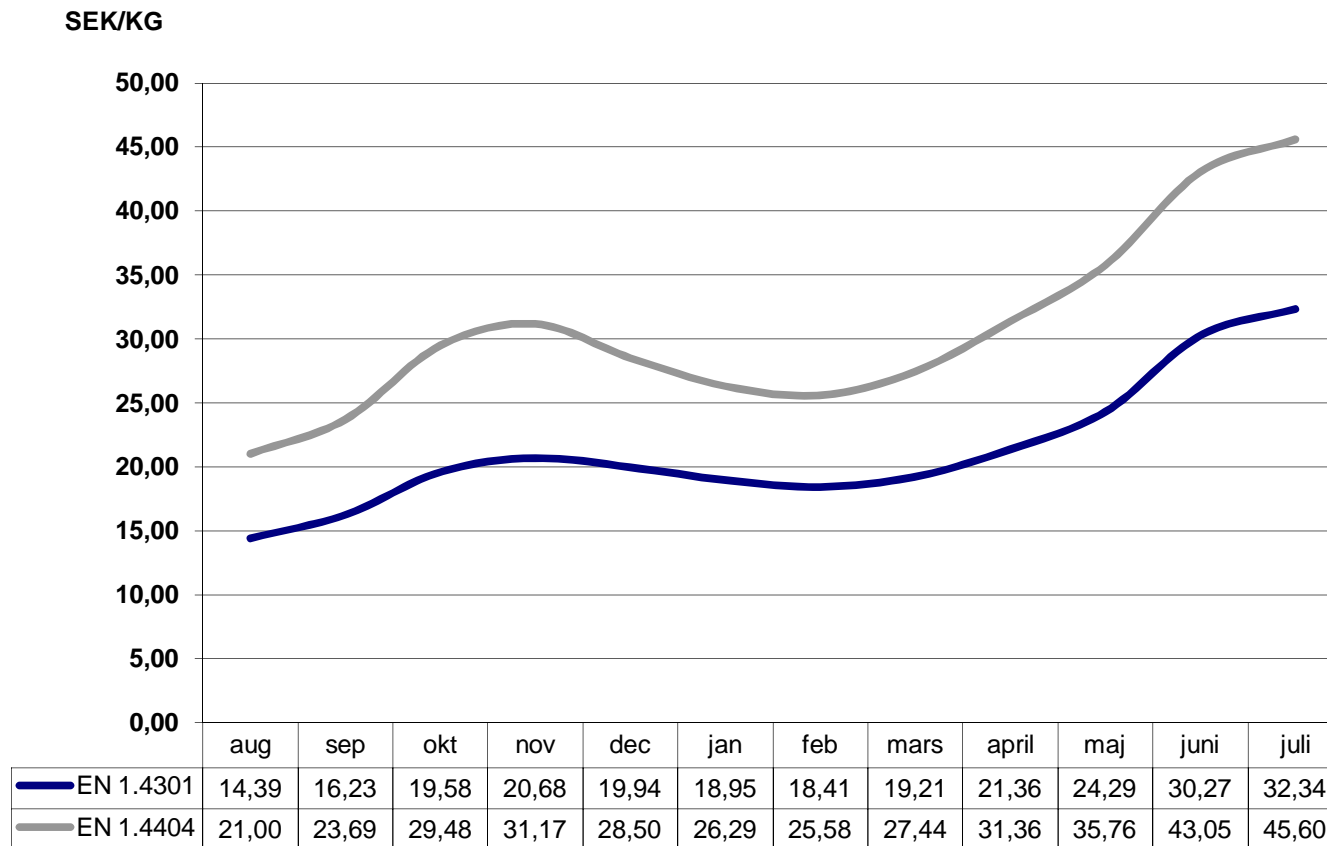
GÄLLANDE LEGERINGSTILLÄGG JULI 2010 - SEK/KG resp. procent av NETTO-pris

Kvalitet	EN	1.4301/07	1.4541	1.4432	1.4305	1.4401/04	1.4571	1.4306	1.4435	1.4512	1.4542
	AISI	304/304L	321		303	316/316L	316Ti	304L	316L	409	
Produkt		305/315	325	340	300	330/335	360	310	350	105	365
1100 Plåt		15,93	17,84	x	x	25,19	25,28	17,74	28,52	X	x
1200 Stång,slipad/dragen		22,32	25,38	37,68	22,32	34,82	35,39	25,95	39,50	x	16,03
1300 Stång, varmvalsad		19,84	22,61	33,49	19,84	31,01	31,48	23,09	35,11	x	x
1400 Svetsade rör		18,32	20,42	31,67	x	28,91	29,00	20,42	32,82	4,87	x
1500 Ämnesrör		29,10	32,25	46,65	x	41,02	41,02	29,10	46,65	x	x
1600 Plåtrördelar *)		55%	55%	67%	x	67%	67%	55%	67%	x	x
1700 Gångrördelar *)		55%	55%	67%	x	67%	67%	55%	67%	x	x
1800 Rostfri fläns *)		55%	55%	67%	x	67%	67%	55%	67%	x	x
1900 Sömlösa rör		32,34	32,34	51,80	x	45,60	45,60	32,34	51,80	x	x

Kr/kg (där annat ej anges)

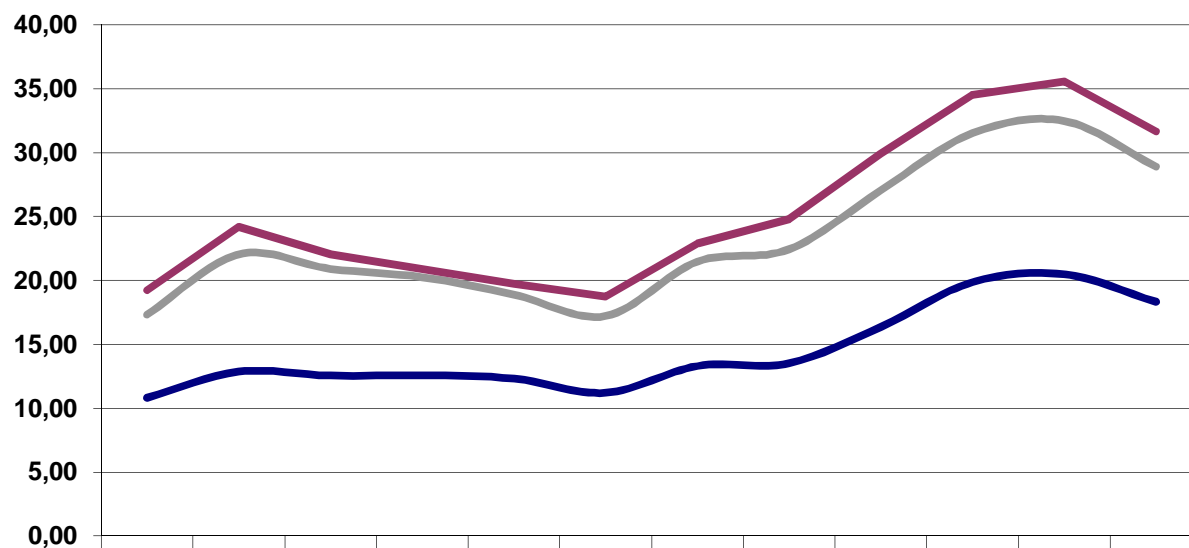
*) På nettopriset

Legeringstillägg - utveckling sömlösa rör



Legeringstillägg - utveckling svetsade rör

SEK/KG



	aug	sep	okt	nov	dec	jan	feb	mars	april	maj	juni	juli
— EN 1.4301/07	10,82	12,86	12,55	12,57	12,32	11,21	13,30	13,52	16,37	19,86	20,47	18,32
— EN 1.4404	17,33	22,05	20,91	20,26	18,90	17,22	21,48	22,44	27,05	31,52	32,48	28,91
— EN 1.4432	19,26	24,18	22,02	20,90	19,76	18,75	22,89	24,79	29,89	34,51	35,56	31,67