

Gällande legeringstillägg juli 2009

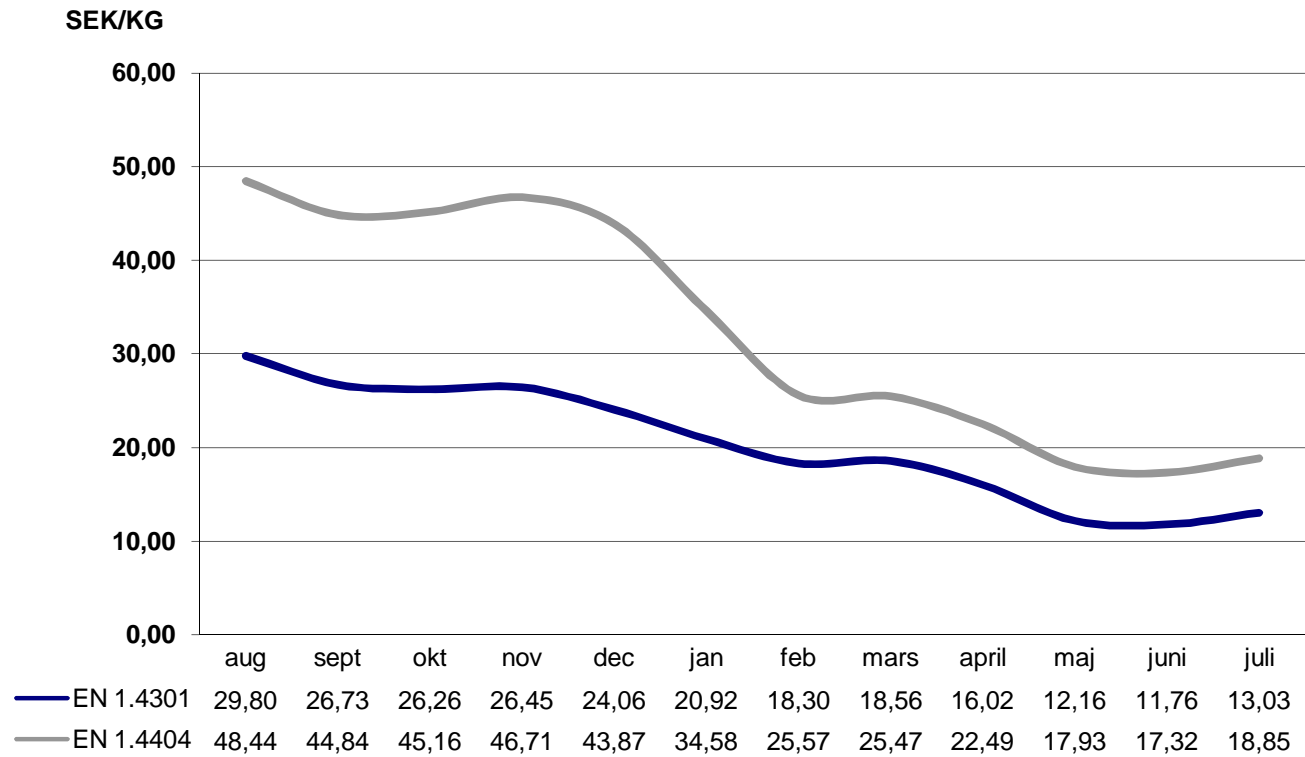
SEK/KG RESP % AV NETTOPRIS

Kvalitet/Produkt	EN	1.4301/07	1.4541	1.4432	1.4305	1.4401/04	1.4571	1.4306	1.4435	1.4512	1.4542
	Aisi	304(H)	321		303	316/316L	316Ti	304L	316L	409	
		15	20	25	30	35	40	45	50	1	11
1100 Plåt		8,51	9,48	x	x	13,68	13,68	9,48	15,62	X	x
1200 Stång,slipad/dragen		11,52	13,57	20,25	11,52	18,63	19,06	13,68	21,32	x	7,65
1300 Stång, varmvalsad		10,23	12,06	17,99	10,23	16,59	16,91	12,17	18,96	x	x
1400 Svetsade rör		9,69	10,88	16,48	x	15,72	15,72	10,88	17,88	2,15	x
1500 Ämnesrör		11,74	13,89	19,39	x	17,02	17,02	11,74	19,39	x	x
1600 Svetsade rördelar *)		28%	28%	36%	x	36%	36%	28%	36%	x	x
1700 Gängade rördelar *)		28%	28%	36%	x	36%	36%	28%	36%	x	x
1800 Rostfria flänsar *)		28%	28%	36%	x	36%	36%	28%	36%	x	x
1900 Sömlösa rör		13,03	13,03	21,54	x	18,85	18,85	13,03	21,54	x	x

Kr/kg (där annat ej anges)

*) På nettopriset

Legeringstillägg - utveckling sömlösa rör



Legeringstillägg - utveckling svetsade rör

