

# Gällande legeringstillägg Juli 2008

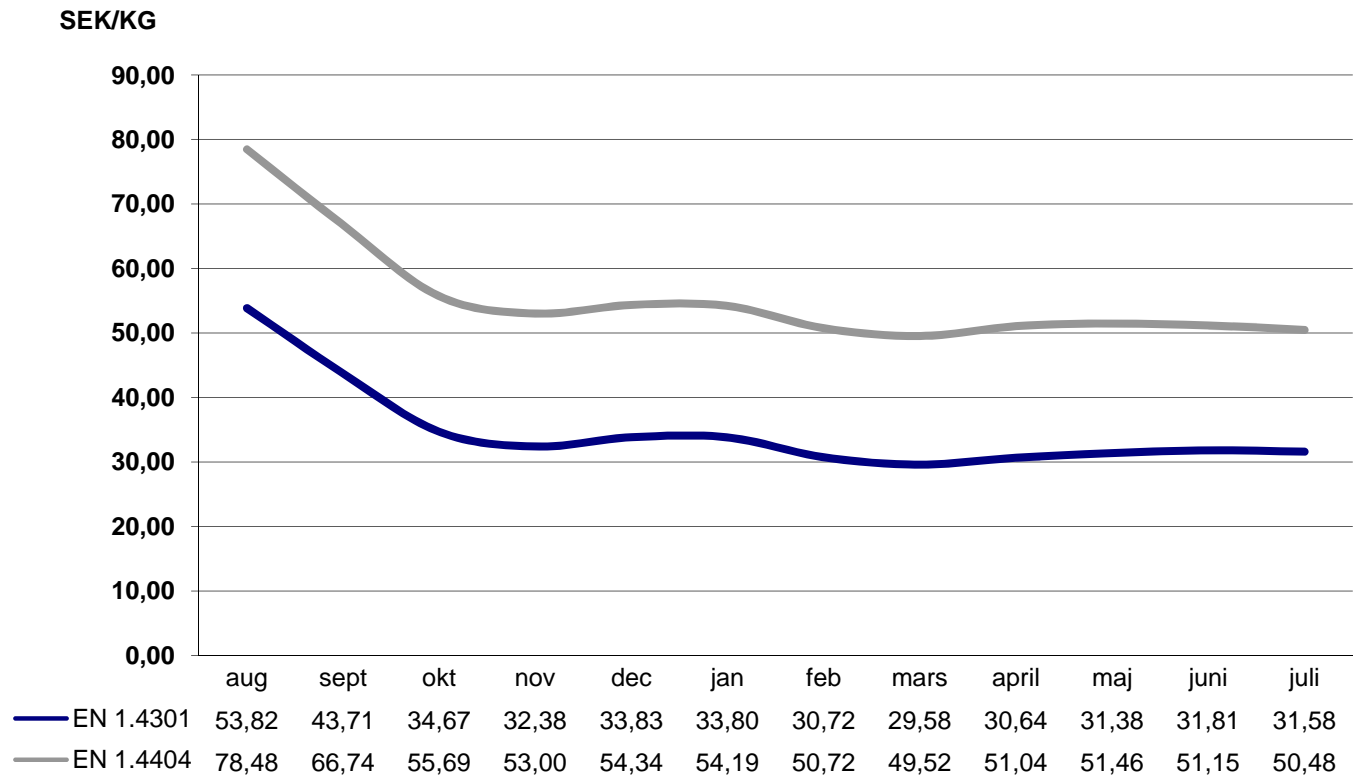
## SEK/KG RESP % AV NETTOPRIS

Kvalitet/Produkt	EN	1.4301/07	1.4541	1.4432	1.4305	1.4401/04	1.4571	1.4306	1.4435	1.4512	1.4542
	Aisi	304(H)	321		303	316/316L	316Ti	304L	316L	409	
		15	20	25	30	35	40	45	50	1	11
1100 Plåt		15,60	17,20	x	x	28,39	28,39	17,20	32,34	5,35	x
1200 Stång,slipad/dragen		23,03	25,85	44,65	23,03	40,70	40,98	26,60	46,34	x	17,20
1300 Stång, varmvalsad		20,49	22,94	39,67	20,49	36,19	36,47	23,59	41,27	x	x
1400 Svetsade rör		17,95	19,74	35,36	x	32,52	32,62	19,74	37,13	6,11	x
1500 Ämnesrör		28,39	28,39	51,89	x	45,40	45,40	28,39	51,89	x	x
1600 Svetsade rördelar *)		53%	53%	77%	x	77%	77%	53%	77%	x	x
1700 Gångade rördelar *)		53%	53%	77%	x	77%	77%	53%	77%	x	x
1800 Rostfria flänsar *)		53%	53%	77%	x	77%	77%	53%	77%	x	x
1900 Sömlösa rör		31,58	31,58	57,62	x	50,48	50,48	31,58	57,62	x	x

Kr/kg (där annat ej anges)

\*) På nettopriset

# Legeringstillägg - utveckling sömlösa rör



# Legeringstillägg - utveckling svetsade rör

