

# Gällande legeringstillägg januari 2010

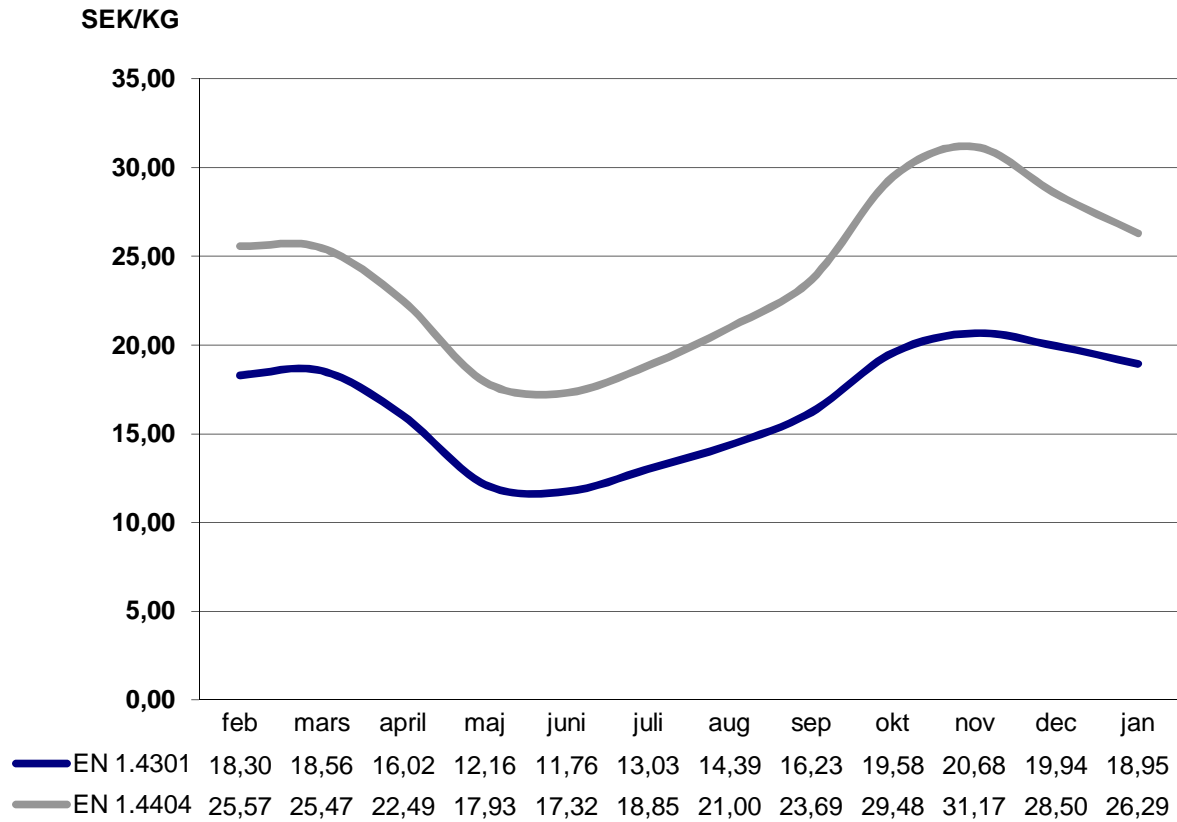
## SEK/KG RESP % AV NETTOPRIS

Kvalitet/Produkt	EN	1.4301/07	1.4541	1.4432	1.4305	1.4401/04	1.4571	1.4306	1.4435	1.4512	1.4542
	Aisi	304(H)	321		303	316/316L	316Ti	304L	316L	409	
		15	20	25	30	35	40	45	50	1	11
1100 Plåt		9,78	10,90	x	x	15,08	14,98	10,90	17,02	X	x
1200 Stång,slipad/dragen		13,55	15,59	22,42	13,55	20,79	21,20	15,90	23,54	x	9,78
1300 Stång, varmvalsad		12,02	13,86	19,87	12,02	18,44	18,85	14,16	20,99	x	x
1400 Svetsade rör		11,21	12,53	18,75	x	17,22	17,22	12,53	19,56	2,65	x
1500 Ämnesrör		17,02	19,16	27,00	x	23,74	23,74	17,02	27,00	x	x
1600 Svetsade rördelar *)		34%	34%	41%	x	41%	41%	34%	41%	x	x
1700 Gängade rördelar *)		34%	34%	41%	x	41%	41%	34%	41%	x	x
1800 Rostfria flänsar *)		34%	34%	41%	x	41%	41%	34%	41%	x	x
1900 Sömlösa rör		18,95	18,95	29,96	x	26,29	26,29	18,95	29,96	x	x

Kr/kg (där annat ej anges)

\*) På nettopriset

# Legeringstillägg - utveckling sömlösa rör



# Legeringstillägg - utveckling svetsade rör

