

Gällande legeringstillägg Februari 2008

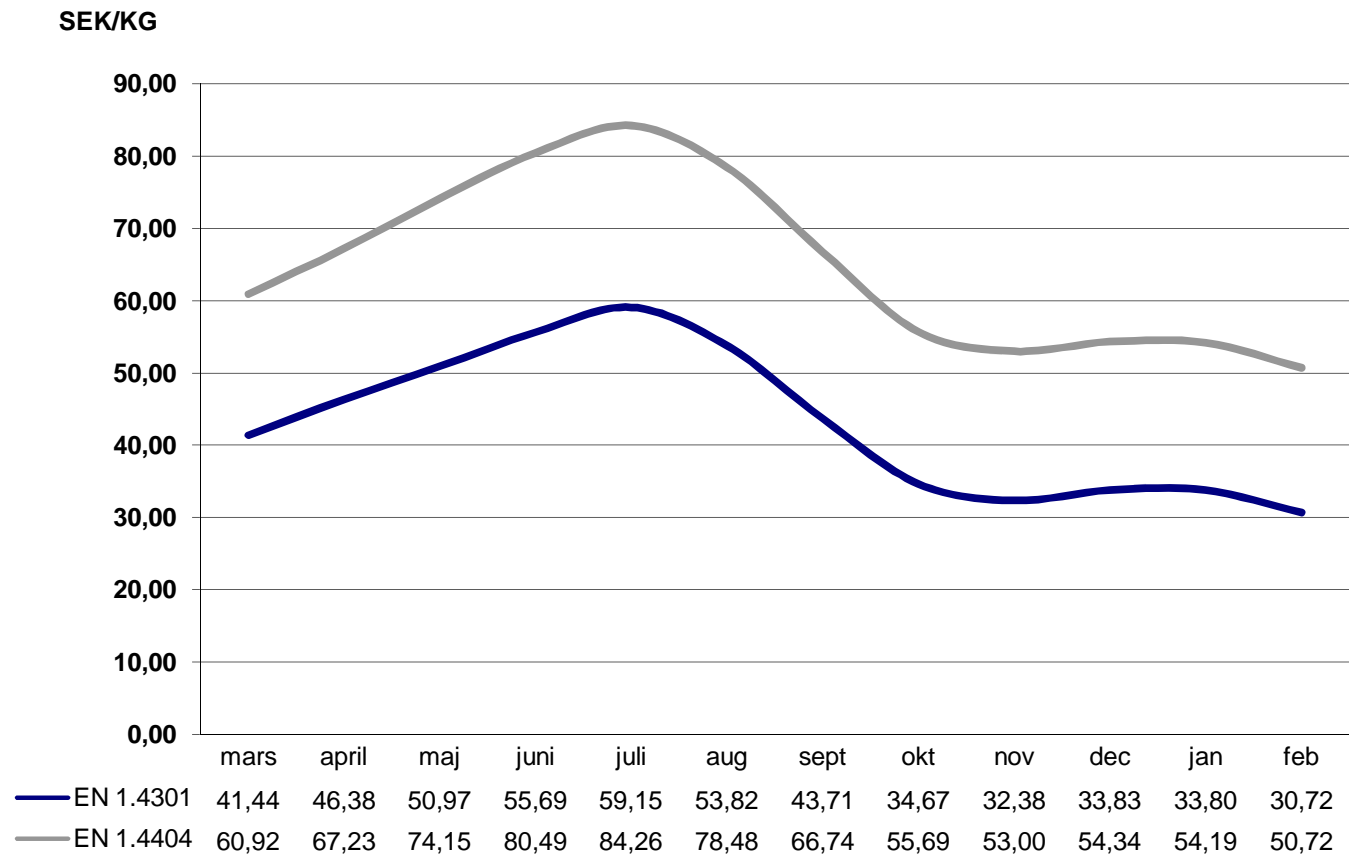
SEK/KG RESP % AV NETTOPRIS

Kvalitet/Produkt	EN	1.4301/07	1.4541	1.4432	1.4305	1.4401/04	1.4571	1.4306	1.4435	1.4512	1.4542
	Aisi	304(H)	321		303	316/316L	316Ti	304L	316L	409	
		15	20	25	30	35	40	45	50	1	11
1100 Plåt		16,50	18,87	x	x	31,09	31,19	18,77	35,93	2,64	x
1200 Stång,slipad/dragen		21,80	25,12	45,31	21,80	40,95	41,33	25,88	47,31	x	14,60
1300 Stång, varmvalsad		19,34	22,37	40,29	19,34	36,40	36,69	23,04	42,09	x	x
1400 Svetsade rör		18,96	21,61	38,66	x	35,74	35,83	21,52	41,33	3,03	x
1500 Ämnesrör		27,68	27,68	52,80	x	45,60	45,60	27,68	52,80	x	x
1600 Svetsade rördelar *)		56%	56%	84%	x	84%	84%	56%	84%	x	x
1700 Gängade rördelar *)		56%	56%	84%	x	84%	84%	56%	84%	x	x
1800 Rostfria flänsar *)		56%	56%	84%	x	84%	84%	56%	84%	x	x
1900 Sömlösa rör		30,72	30,72	58,68	x	50,72	50,72	30,72	58,68	x	x

Kr/kg (där annat ej anges)

*) På nettopriset

Legeringstillägg - utveckling sömlösa rör



Legeringstillägg - utveckling svetsade rör

