

Gällande legeringstillägg augusti 2009

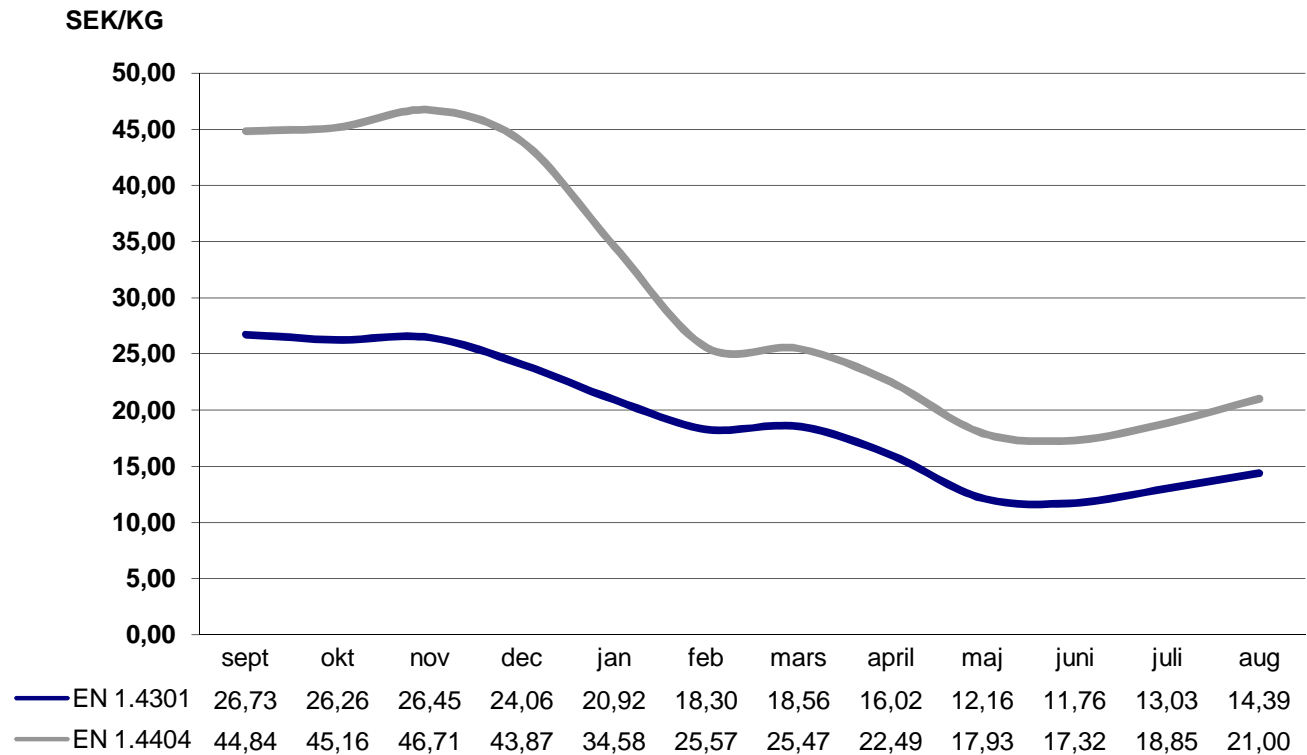
SEK/KG RESP % AV NETTOPRIS

Kvalitet/Produkt	EN	1.4301/07	1.4541	1.4432	1.4305	1.4401/04	1.4571	1.4306	1.4435	1.4512	1.4542
	Aisi	304(H)	321		303	316/316L	316Ti	304L	316L	409	
		15	20	25	30	35	40	45	50	1	11
1100 Plåt		9,45	10,61	x	x	15,12	15,12	10,61	17,22	X	x
1200 Stång,slipad/dragen		12,60	14,81	22,37	12,60	20,48	21,00	15,02	23,52	x	8,30
1300 Stång, varmvalsad		11,24	13,13	19,85	11,24	18,27	18,59	13,34	20,90	x	x
1400 Svetsade rör		10,82	12,08	19,26	x	17,33	17,33	12,18	19,74	2,31	x
1500 Ämnesrör		13,02	15,23	21,63	x	18,90	18,90	13,02	21,63	x	x
1600 Svetsade rördelar *)		32%	32%	42%	x	42%	42%	32%	42%	x	x
1700 Gängade rördelar *)		32%	32%	42%	x	42%	42%	32%	42%	x	x
1800 Rostfria flänsar *)		32%	32%	42%	x	42%	42%	32%	42%	x	x
1900 Sömlösa rör		14,39	14,39	23,94	x	21,00	21,00	14,39	23,94	x	x

Kr/kg (där annat ej anges)

*) På nettopriset

Legeringstillägg - utveckling sömlösa rör



Legeringstillägg - utveckling svetsade rör

