

Gällande legeringstillägg Augusti 2008

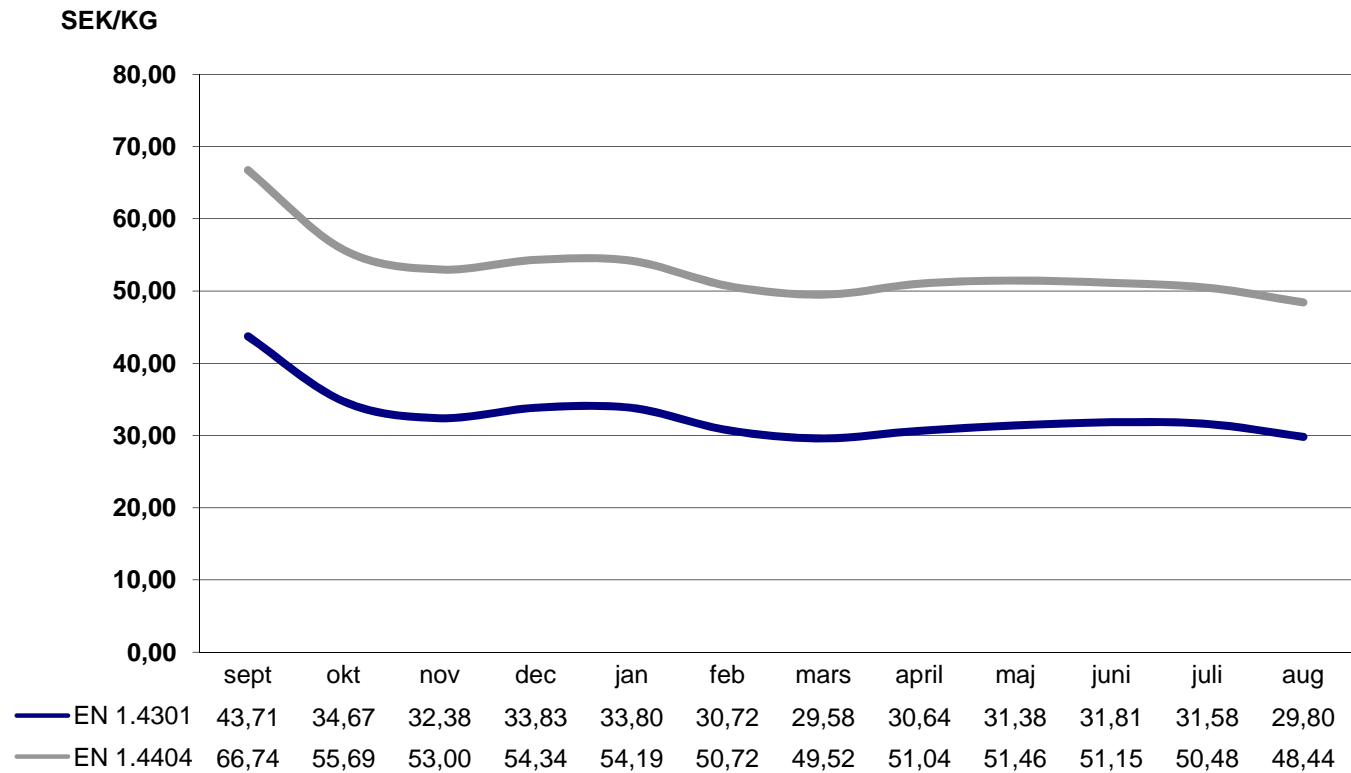
SEK/KG RESP % AV NETTOPRIS

Kvalitet/Produkt	EN	1.4301/07	1.4541	1.4432	1.4305	1.4401/04	1.4571	1.4306	1.4435	1.4512	1.4542
	Aisi	304(H)	321		303	316/316L	316Ti	304L	316L	409	
		15	20	25	30	35	40	45	50	1	11
1100 Plåt		15,04	16,46	x	x	27,43	27,53	16,37	31,22	5,69	x
1200 Stång,slipad/dragen		21,57	24,03	42,48	21,57	38,69	38,98	24,69	43,99	x	16,74
1300 Stång, varmvalsad		19,20	21,38	37,75	19,20	34,34	34,62	21,95	39,07	x	x
1400 Svetsade rör		17,22	18,83	34,35	x	31,50	31,60	18,83	35,85	6,53	x
1500 Ämnesrör		26,87	26,87	49,67	x	43,61	43,61	26,87	49,67	x	x
1600 Svetsade rördelar *)		51%	51%	74%	x	74%	74%	51%	74%	x	x
1700 Gångade rördelar *)		51%	51%	74%	x	74%	74%	51%	74%	x	x
1800 Rostfria flänsar *)		51%	51%	74%	x	74%	74%	51%	74%	x	x
1900 Sömlösa rör		29,80	29,80	55,15	x	48,44	48,44	29,80	55,15	x	x

Kr/kg (där annat ej anges)

*) På nettopriset

Legeringstillägg - utveckling sömlösa rör



Legeringstillägg - utveckling svetsade rör

