

GÄLLANDE LEGERINGSTILLÄGG APRIL 2010 - SEK/KG resp. procent av NETTO-pris

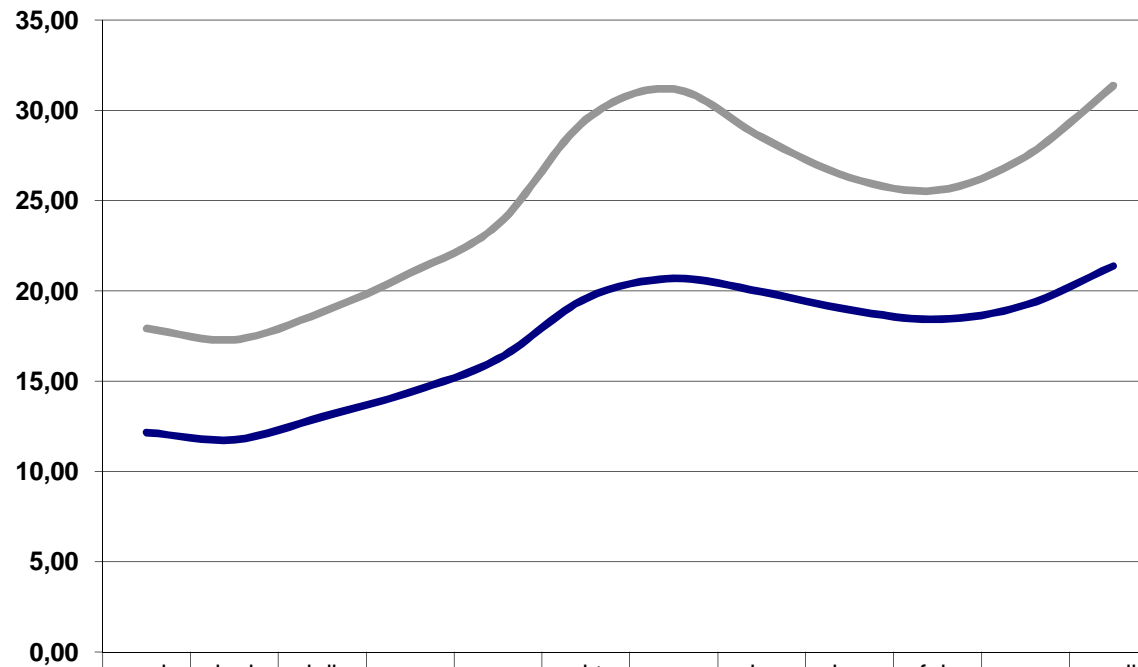
Kvalitet	EN	1.4301/07	1.4541	1.4432	1.4305	1.4401/04	1.4571	1.4306	1.4435	1.4512	1.4542
	AISI	304/304L	321		303	316/316L	316Ti	304L	316L	409	
Produkt		305/315	325	340	300	330/335	360	310	350	105	365
1100 Plåt		14,31	16,07	X	X	23,62	23,62	16,07	26,95	X	X
1200 Stång,slipad/dragen		19,60	22,54	34,89	19,60	32,05	32,44	23,13	36,65	X	13,62
1300 Stång, varmvalsad		17,44	20,09	31,07	17,44	28,52	28,91	20,58	32,63	X	X
1400 Svetsade rör		16,37	18,42	29,89	X	27,05	27,05	18,42	30,97	3,53	X
1500 Ämnesrör		19,21	22,25	32,24	X	28,22	28,22	19,21	32,24	X	X
1600 Plåtrördelar *)		48%	48%	62%	X	62%	62%	48%	62%	X	X
1700 Gångrördelar *)		48%	48%	62%	X	62%	62%	48%	62%	X	X
1800 Rostfri fläns *)		48%	48%	62%	X	62%	62%	48%	62%	X	X
1900 Sömlösa rör		21,36	21,36	35,87	X	31,36	31,36	21,36	35,87	X	X

Kr/kg (där annat ej anges)

*) På nettopriset

Legeringstillägg - utveckling sömlösa rör

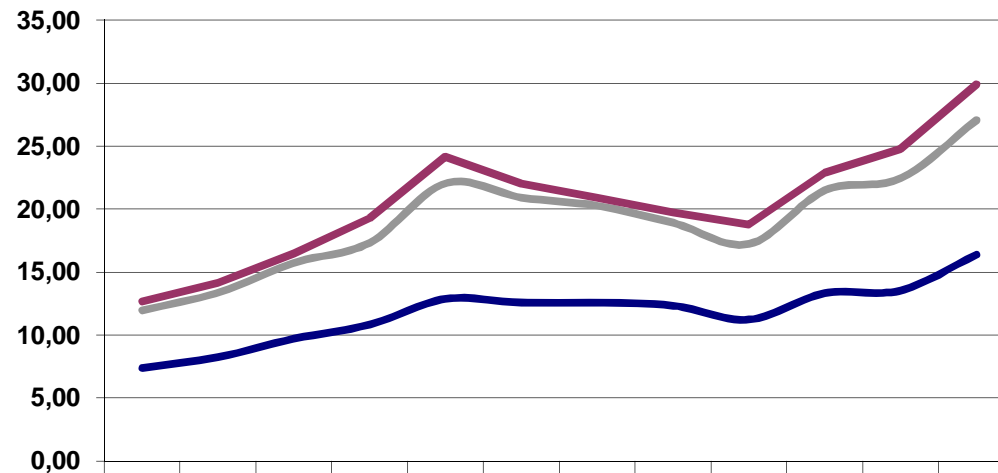
SEK/KG



	maj	juni	juli	aug	sep	okt	nov	dec	jan	feb	mars	april
EN 1.4301	12,16	11,76	13,03	14,39	16,23	19,58	20,68	19,94	18,95	18,41	19,21	21,36
EN 1.4404	17,93	17,32	18,85	21,00	23,69	29,48	31,17	28,50	26,29	25,58	27,44	31,36

Legeringstillägg - utveckling svetsade rör

SEK/KG



	maj	juni	juli	aug	sep	okt	nov	dec	jan	feb	mars	april
— EN 1.4301/07	7,36	8,23	9,69	10,82	12,86	12,55	12,57	12,32	11,21	13,30	13,52	16,37
— EN 1.4404	11,95	13,36	15,72	17,33	22,05	20,91	20,26	18,90	17,22	21,48	22,44	27,05
— EN 1.4432	12,69	14,13	16,48	19,26	24,18	22,02	20,90	19,76	18,75	22,89	24,79	29,89