

Gällande legeringstillägg April 2009

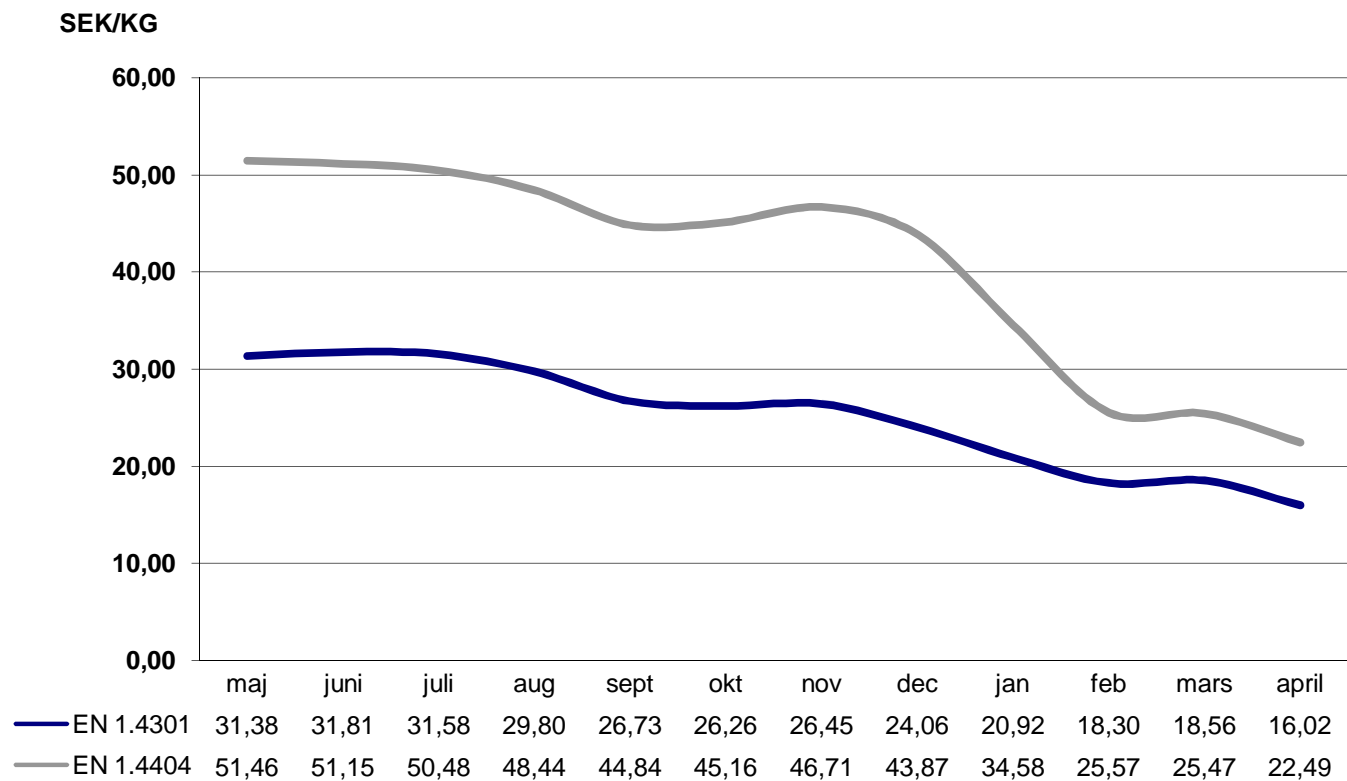
SEK/KG RESP % AV NETTOPRIS

Kvalitet/Produkt	EN	1.4301/07	1.4541	1.4432	1.4305	1.4401/04	1.4571	1.4306	1.4435	1.4512	1.4542
	Aisi	304(H)	321		303	316/316L	316Ti	304L	316L	409	
		15	20	25	30	35	40	45	50	1	11
1100 Plåt		7,02	7,68	x	x	11,30	11,30	7,68	12,73	2,64	x
1200 Stång,slipad/dragen		10,86	12,51	18,32	10,86	17,00	17,55	12,51	19,09	x	7,68
1300 Stång, varmvalsad		9,65	11,19	16,35	9,65	15,14	15,58	11,08	17,00	x	x
1400 Svetsade rör		8,01	8,78	13,90	x	12,94	12,94	8,78	14,48	3,07	x
1500 Ämnesrör		14,37	16,24	22,60	x	20,29	20,29	14,37	22,60	x	x
1600 Svetsade rördelar *)		24%	24%	30%	x	30%	30%	24%	30%	x	x
1700 Gängade rördelar *)		24%	24%	30%	x	30%	30%	24%	30%	x	x
1800 Rostfria flänsar *)		24%	24%	30%	x	30%	30%	24%	30%	x	x
1900 Sömlösa rör		16,02	16,02	25,12	x	22,49	22,49	16,02	25,12	x	x

Kr/kg (där annat ej anges)

*) På nettopriset

Legeringstillägg - utveckling sömlösa rör



Legeringstillägg - utveckling svetsade rör

