

Gällande legeringstillägg April 2008

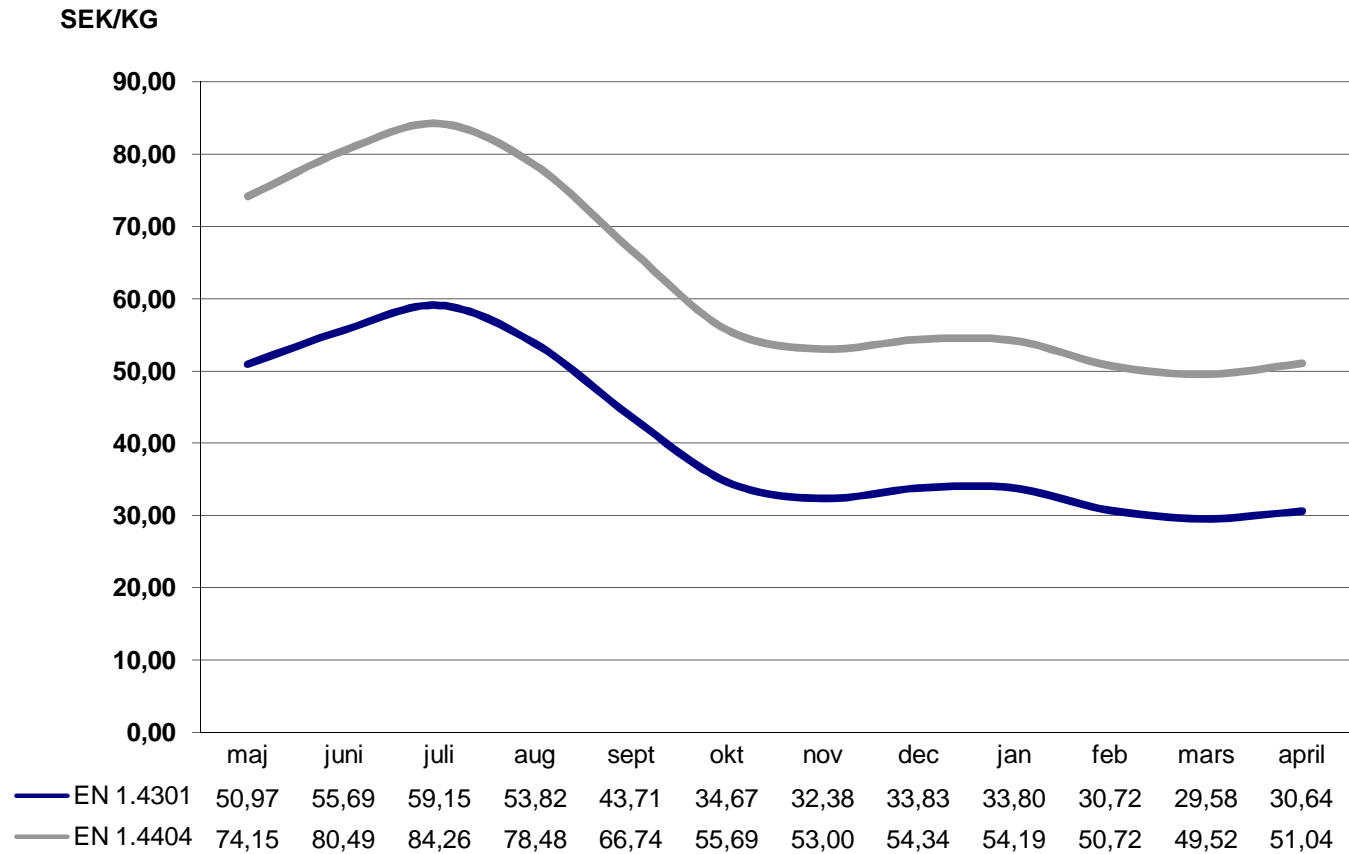
SEK/KG RESP % AV NETTOPRIS

Kvalitet/Produkt	EN	1.4301/07	1.4541	1.4432	1.4305	1.4401/04	1.4571	1.4306	1.4435	1.4512	1.4542
	Aisi	304(H)	321		303	316/316L	316Ti	304L	316L	409	
		15	20	25	30	35	40	45	50	1	11
1100 Plåt		17,77	20,21	x	x	32,34	32,43	20,12	37,32	3,20	x
1200 Stång,slipad/dragen		23,31	26,70	47,38	23,31	42,86	43,24	27,54	49,54	x	15,89
1300 Stång, varmvalsad		20,68	23,78	42,11	20,68	38,16	38,45	24,53	43,99	x	x
1400 Svetsade rör		20,40	23,12	40,03	x	37,13	37,22	23,12	42,86	3,67	x
1500 Ämnesrör		27,64	27,64	53,02	x	45,97	45,97	27,64	53,02	x	x
1600 Svetsade rördelar *)		59%	59%	87%	x	87%	87%	59%	87%	x	x
1700 Gängade rördelar *)		59%	59%	87%	x	87%	87%	59%	87%	x	x
1800 Rostfria flänsar *)		59%	59%	87%	x	87%	87%	59%	87%	x	x
1900 Sömlösa rör		30,64	30,64	58,94	x	51,04	51,04	30,64	58,94	x	x

Kr/kg (där annat ej anges)

*) På nettopriset

Legeringstillägg - utveckling sömlösa rör



Legeringstillägg - utveckling svetsade rör

