

GÄLLANDE LEGERINGSTILLÄGG juni 2011 - SEK/KG resp. procent av NETTO-pris

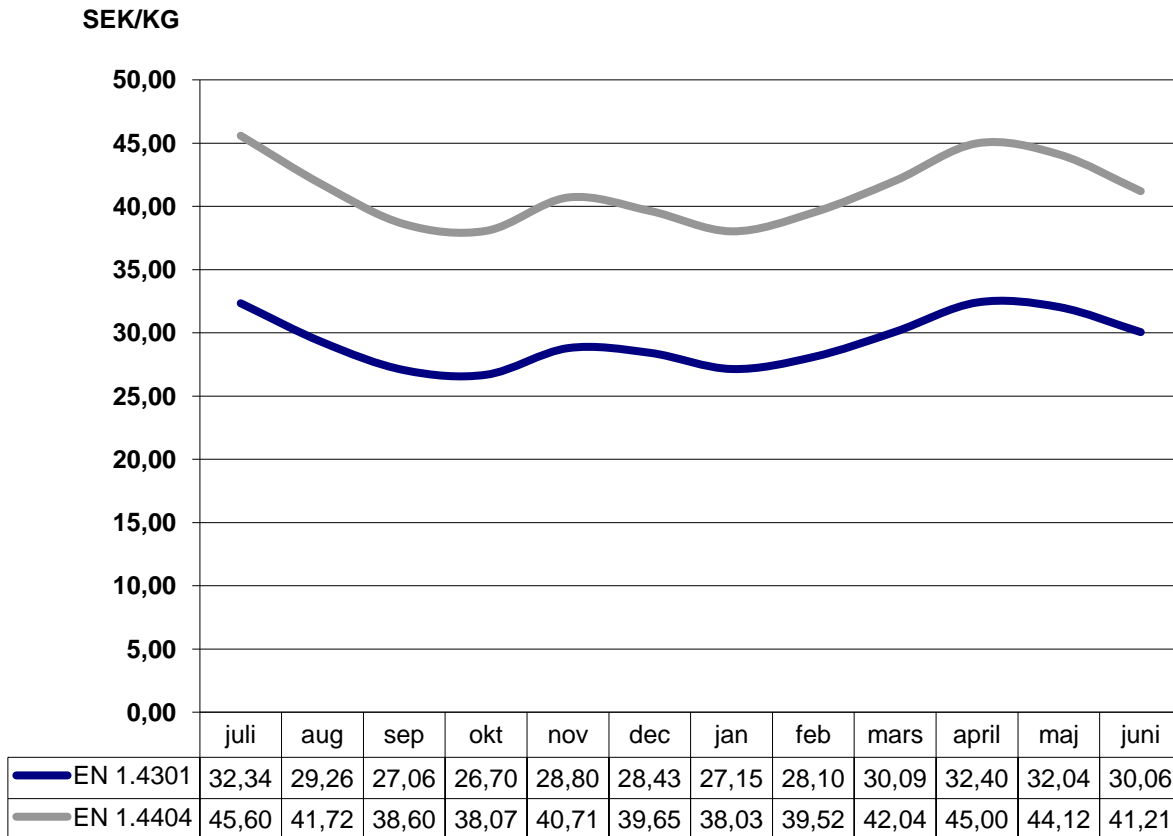


Kvalitet	EN	1.4301/07	1.4541	1.4432	1.4305	1.4401/04	1.4571	1.4306	1.4435	1.4512	1.4542
	AISI	304/304L	321		303	316/316L	316Ti	304L	316L	409	
Produkt		305/315	325	340	300	330/335	360	310	350	105	365
1100 Plåt		15,52	17,39	x	x	23,82	23,82	17,39	26,94	X	x
1200 Stång,slipad/dragen		21,32	24,26	34,97	21,32	32,38	32,74	24,89	36,75	x	15,43
1300 Stång, varmvalsad		18,91	21,50	31,04	18,91	28,81	29,08	22,12	32,65	x	x
1400 Svetsade rör		17,84	19,98	29,70	x	27,30	27,30	19,89	30,86	4,64	x
1500 Ämnesrör		27,03	29,97	42,19	x	37,11	37,11	27,03	42,19	x	x
1600 Plåtrördelar *)		54%	54%	64%	x	64%	64%	54%	64%	x	x
1700 Gångrördelar *)		54%	54%	64%	x	64%	64%	54%	64%	x	x
1800 Rostfri fläns *)		54%	54%	64%	x	64%	64%	54%	64%	x	x
1900 Sömlösa rör		30,06	30,06	46,83	x	41,21	41,21	30,06	46,83	x	x

Kr/kg (där annat ej anges)

*) På nettopriset

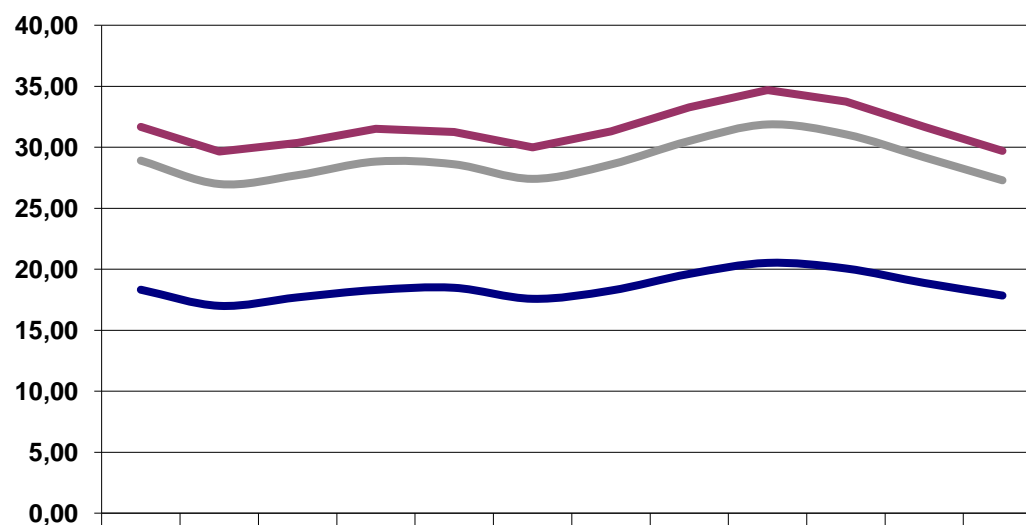
Legeringstillägg - utveckling sömlösa rör



Legeringstillägg - utveckling svetsade rör



SEK/KG



	juli	aug	sep	okt	nov	dec	jan	feb	mars	april	maj	juni
EN 1.4301/07	18,32	16,99	17,69	18,30	18,48	17,57	18,25	19,62	20,53	20,07	18,88	17,84
EN 1.4404	28,91	27,00	27,72	28,83	28,61	27,42	28,59	30,51	31,86	31,05	29,18	27,30
EN 1.4432	31,67	29,64	30,37	31,51	31,24	29,99	31,29	33,27	34,69	33,75	31,68	29,70